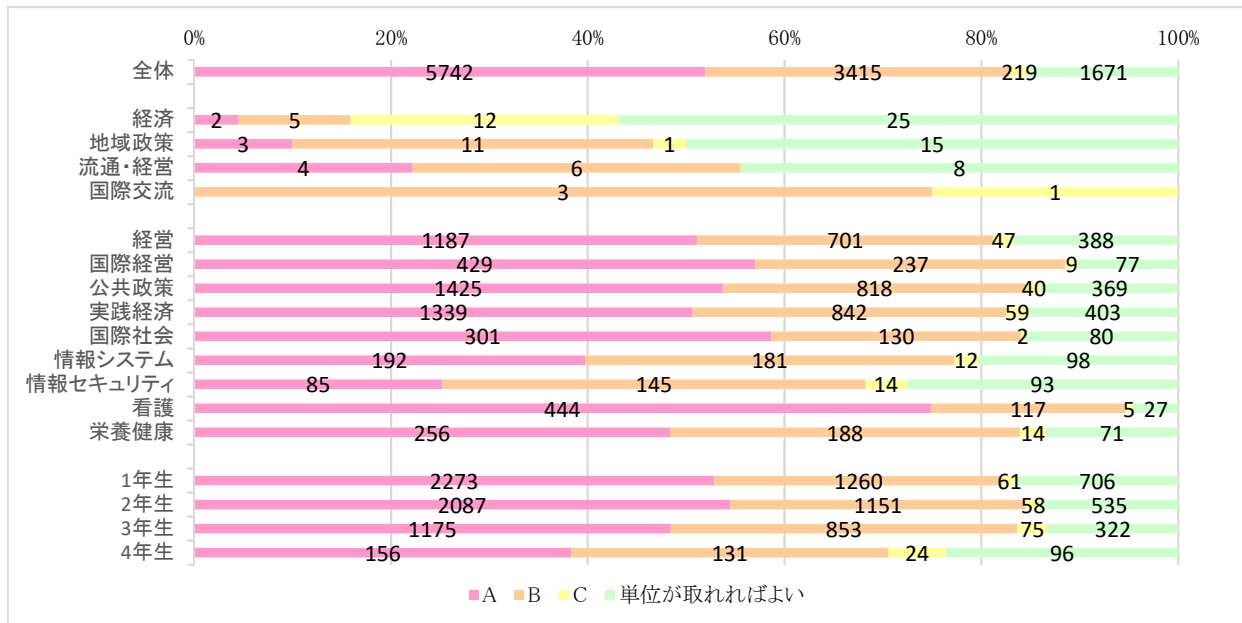


2019年度後期 長崎県立大学 授業評価アンケート集計結果(授業形態名別)

授業形態名	1 講義		
開講科目数	251	履修者数	17,736
実施科目数	237	回答者数	11,062
実施科目割合	94.4%	回答割合	62.4%

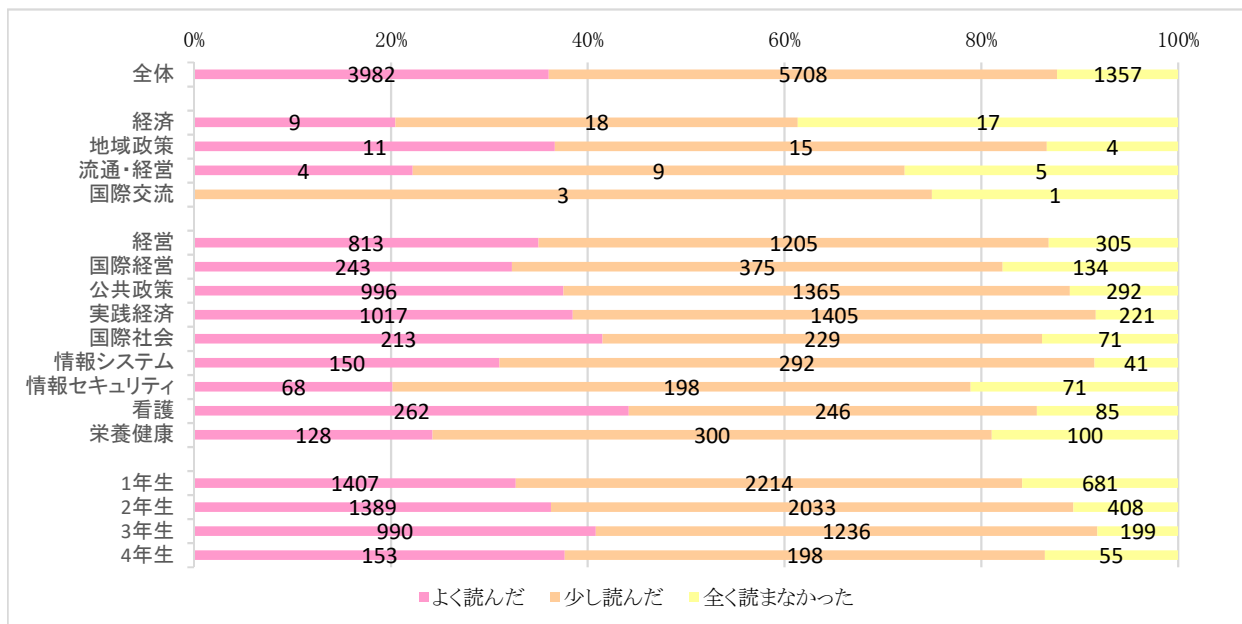
【目指した成績】

この授業ではどのくらいの成績を目標として勉強しましたか。

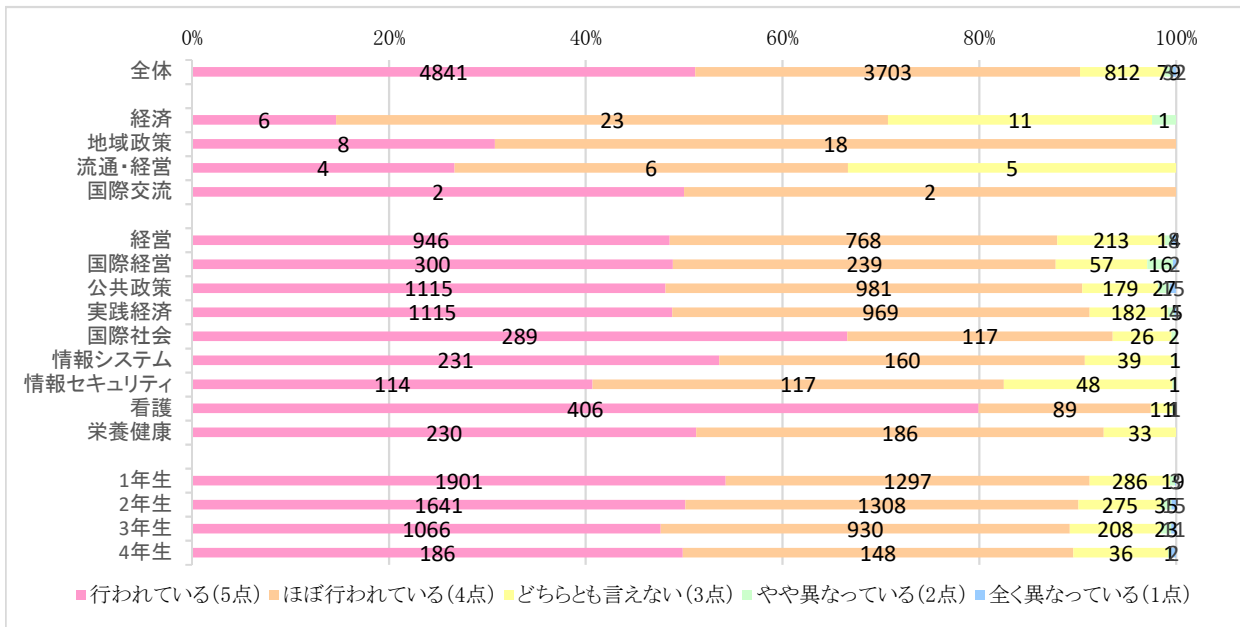


【シラバスについて】

シラバスをよく読んでこの授業に履修登録しましたか。



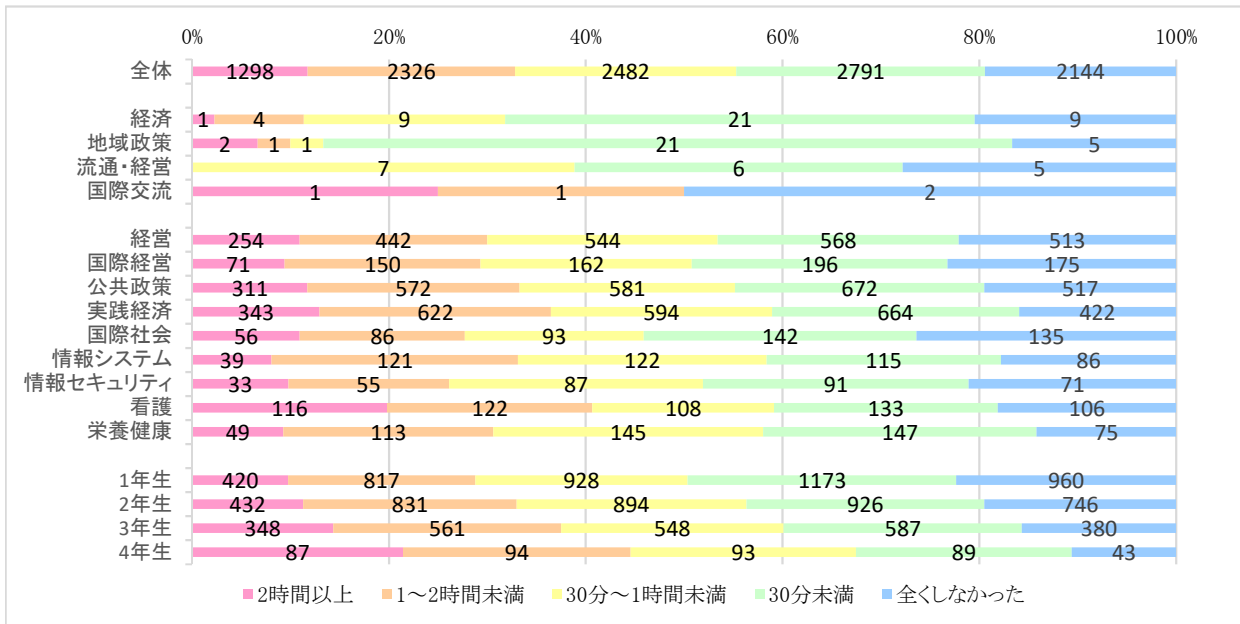
授業はシラバス通りに行われていましたか。



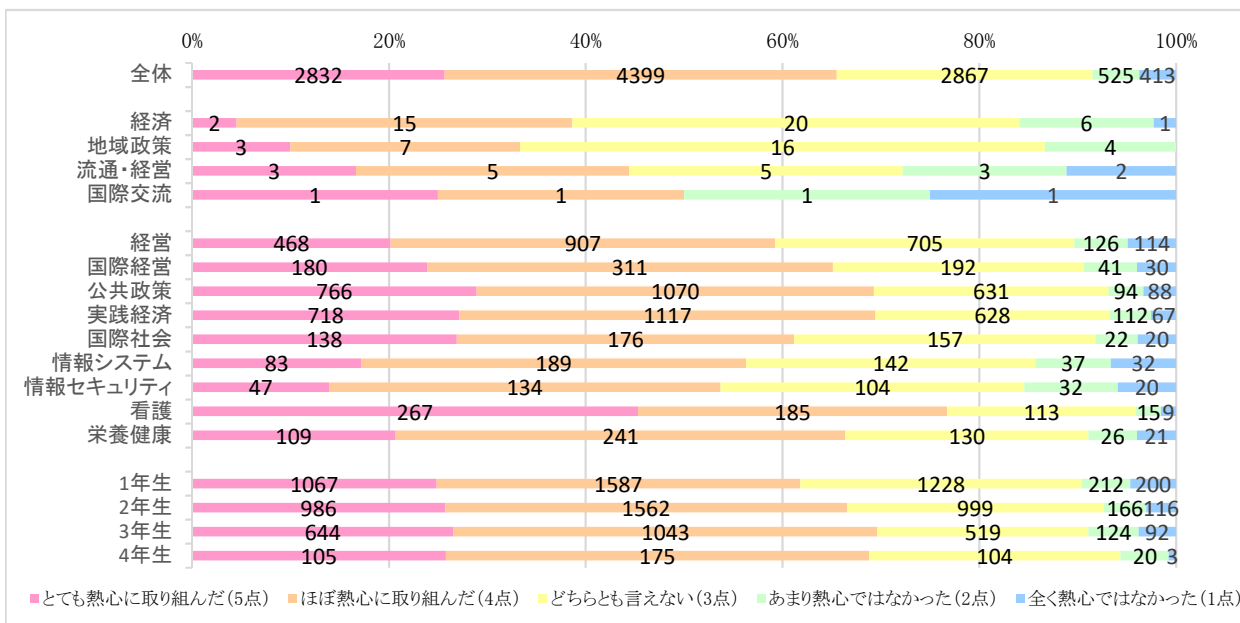
平均
4.40
3.83
4.31
3.93
4.50
#REF!
4.35
4.33
4.36
4.39
4.60
4.44
4.23
4.77
4.44
4.45
4.38
4.35
4.38

【学習態度について】

この授業に関して、1回の授業あたりの授業時間外の課題(与えられた課題の他、自発的な予復習、レポート、授業関連の読書、調べ物などを含む)にどれくらいの時間を費やしましたか。

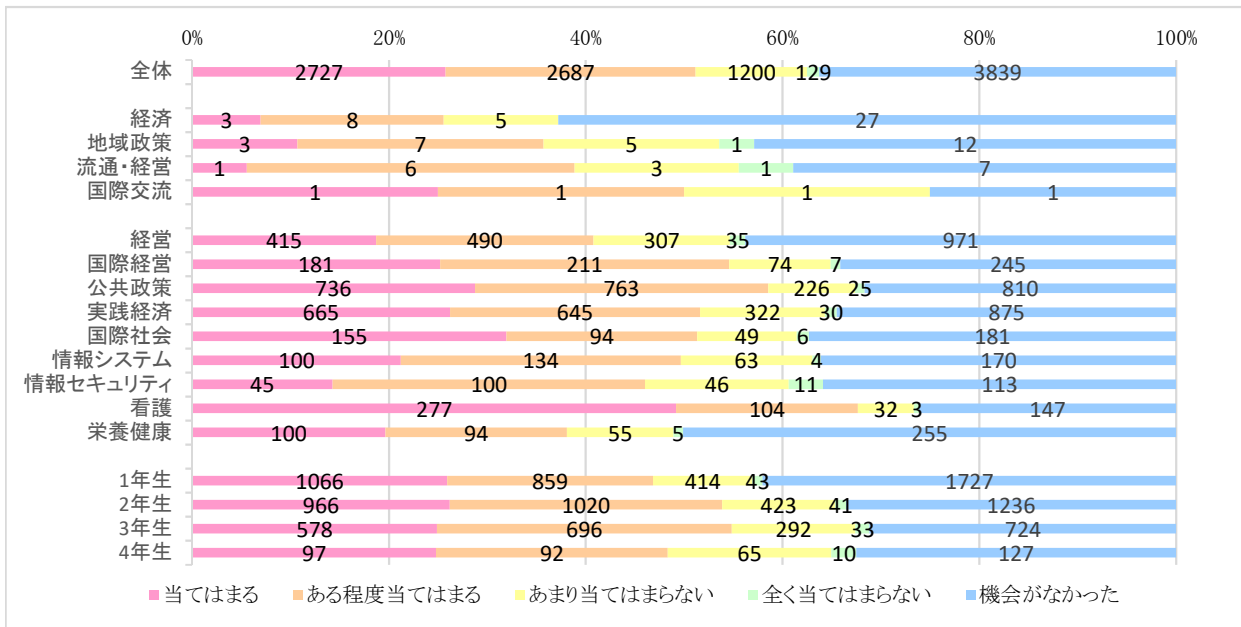


この授業に関して、1回の授業あたりの授業時間外の課題(与えられた課題の他、自発的な予復習、レポート、授業関連の読書、調べ物などを含む)にどれくらい熱心に取り組みましたか。

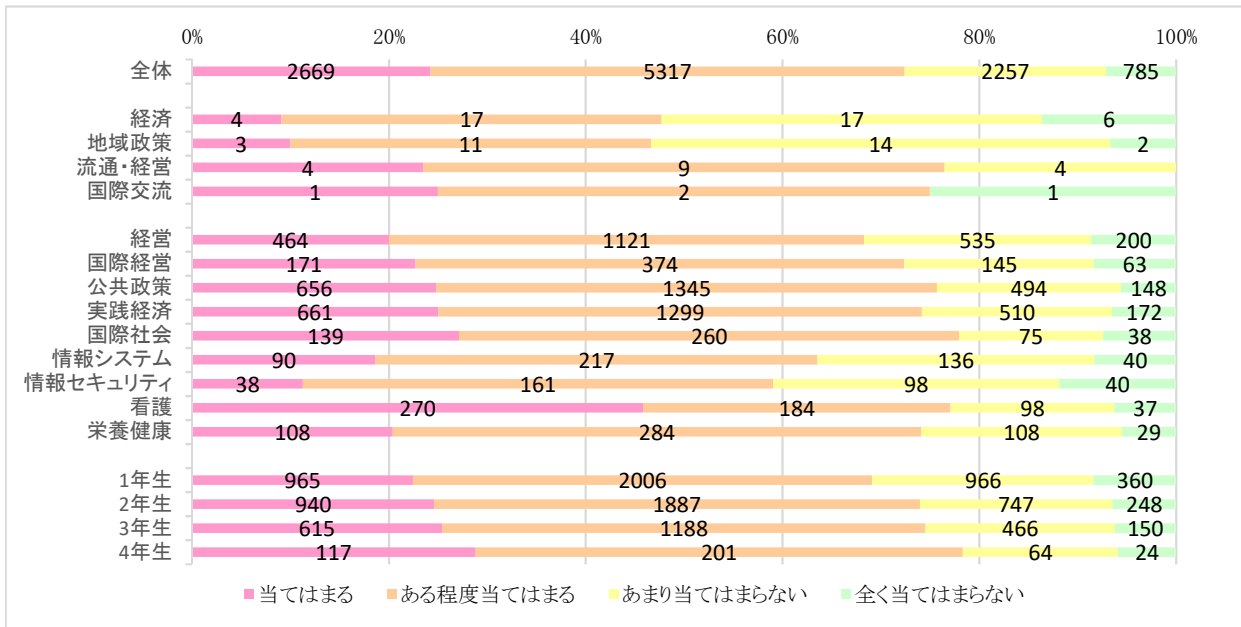


平均
3.79
3.25
3.30
3.22
3.00
#REF!
3.64
3.76
3.88
3.87
3.76
3.53
3.46
4.16
3.74
3.72
3.82
3.84
3.88

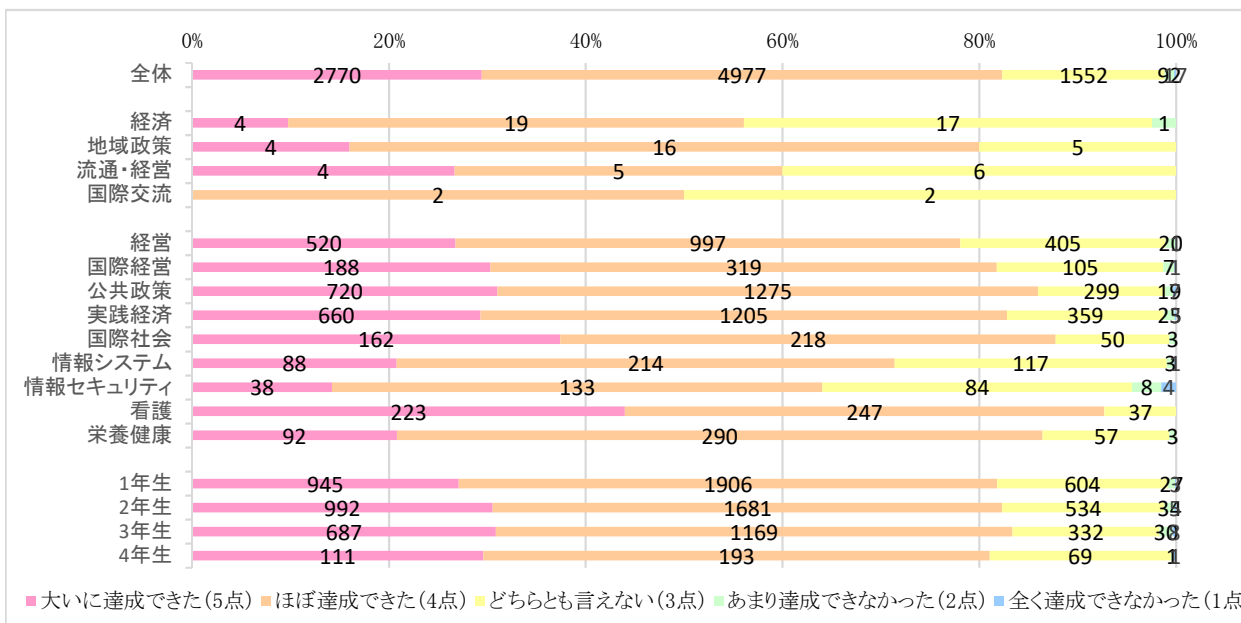
この授業の中では、他の学生との協働作業やディスカッション等に積極的に取り組みましたか。



この授業を受けたことによって、関連する事項について熱心に調べたり、考えたり、勉強したりすることをしましたか。

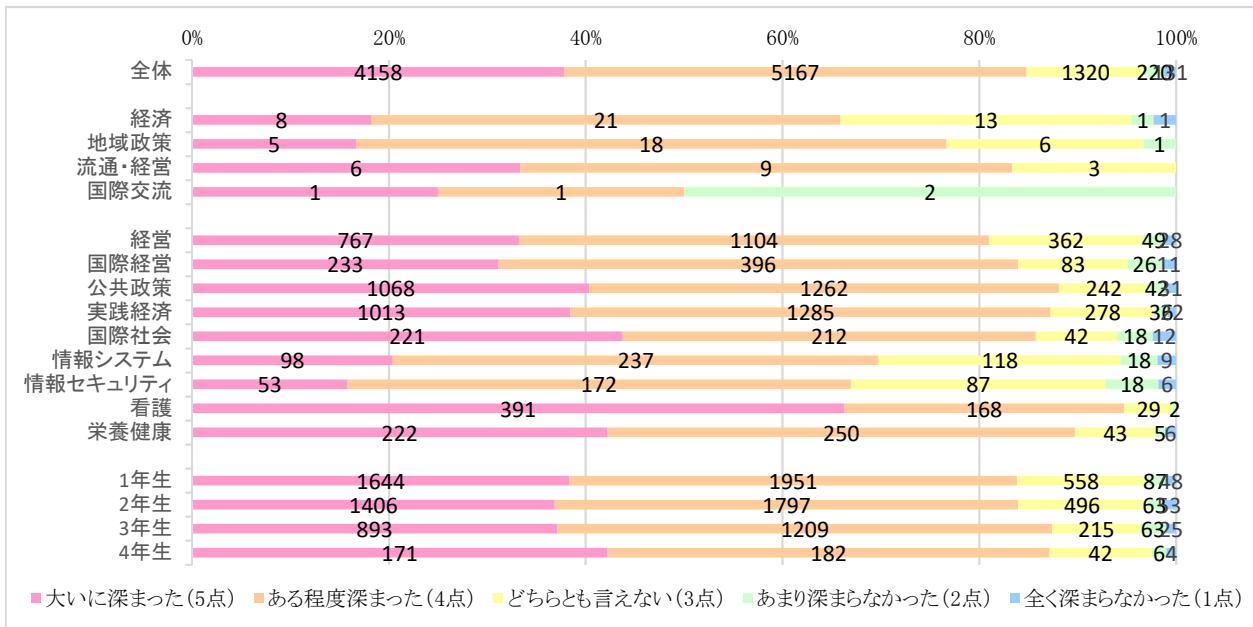


シラバスに示されている到達目標をどの程度達成できたと思いますか。



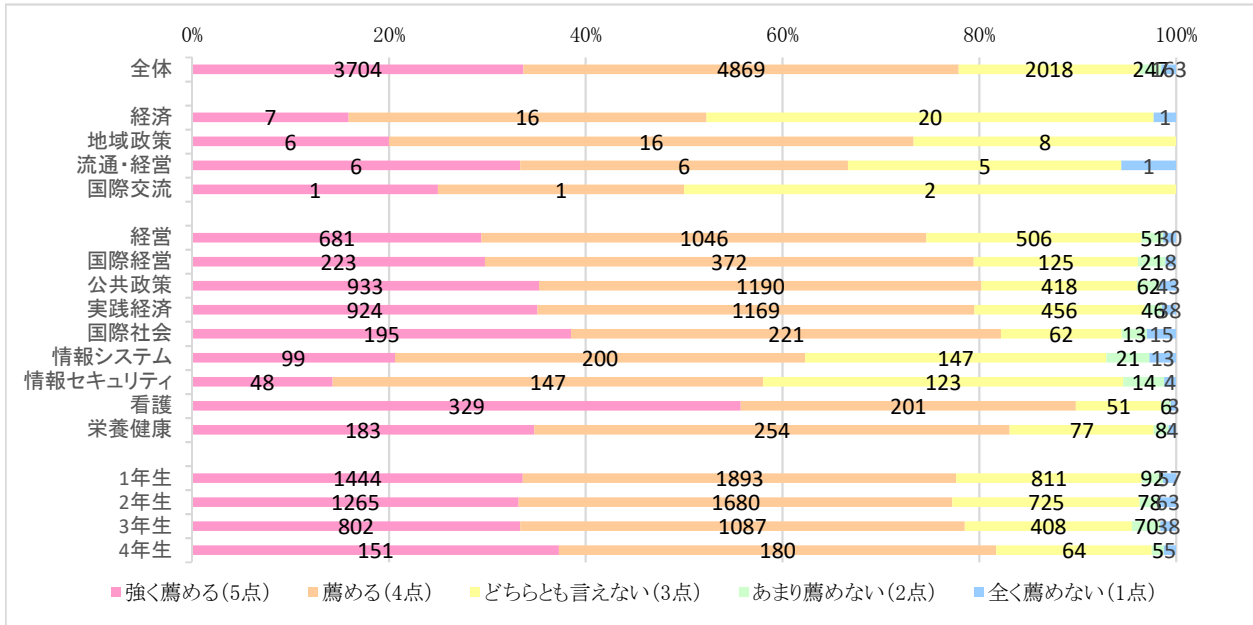
平均
4.10
3.63
3.96
3.87
3.50
#REF!
4.04
4.11
4.16
4.11
4.24
3.91
3.72
4.37
4.07
4.08
4.12
4.12
4.10

この科目を受講して、学問的関心や探求心は深まりましたか。



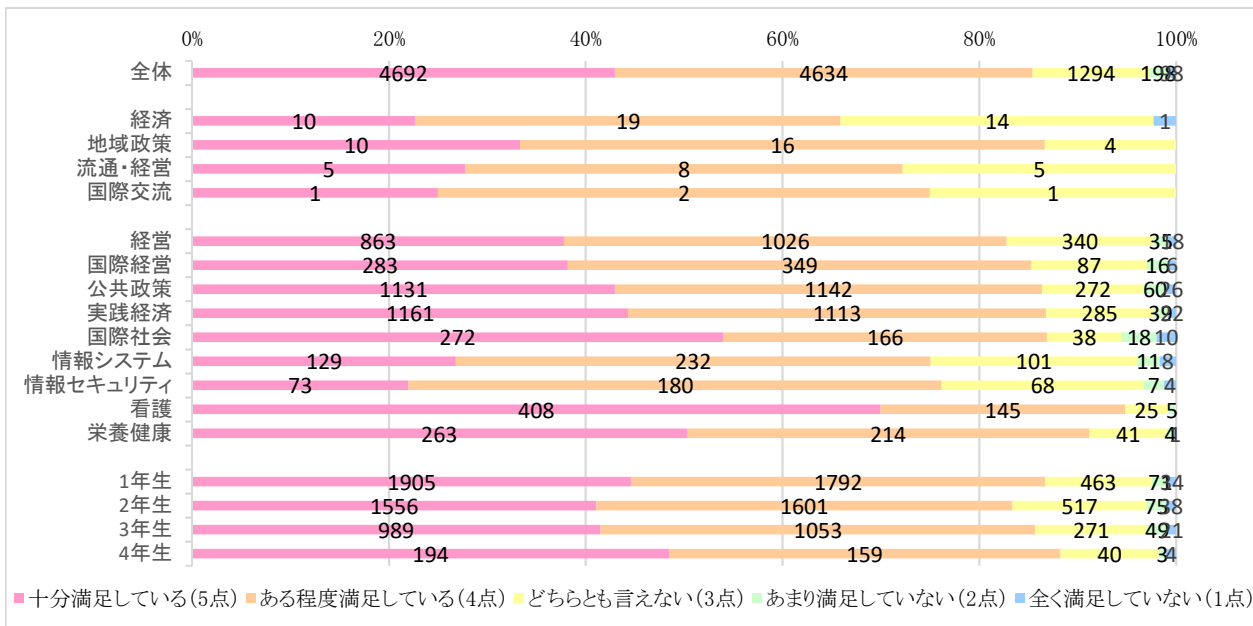
平均
4.18
3.77
3.90
4.17
3.25
#REF!
4.10
4.09
4.25
4.23
4.21
4.21
3.83
3.74
4.61
4.29
4.18
4.16
4.20
4.26

必修、選択に関わらず、この授業を他の人に薦めたいと思いますか。



平均
4.06
3.64
3.93
3.89
3.75
#REF!
3.99
4.04
4.10
4.10
4.12
4.12
3.73
3.66
4.44
4.15
4.06
4.05
4.06
4.15

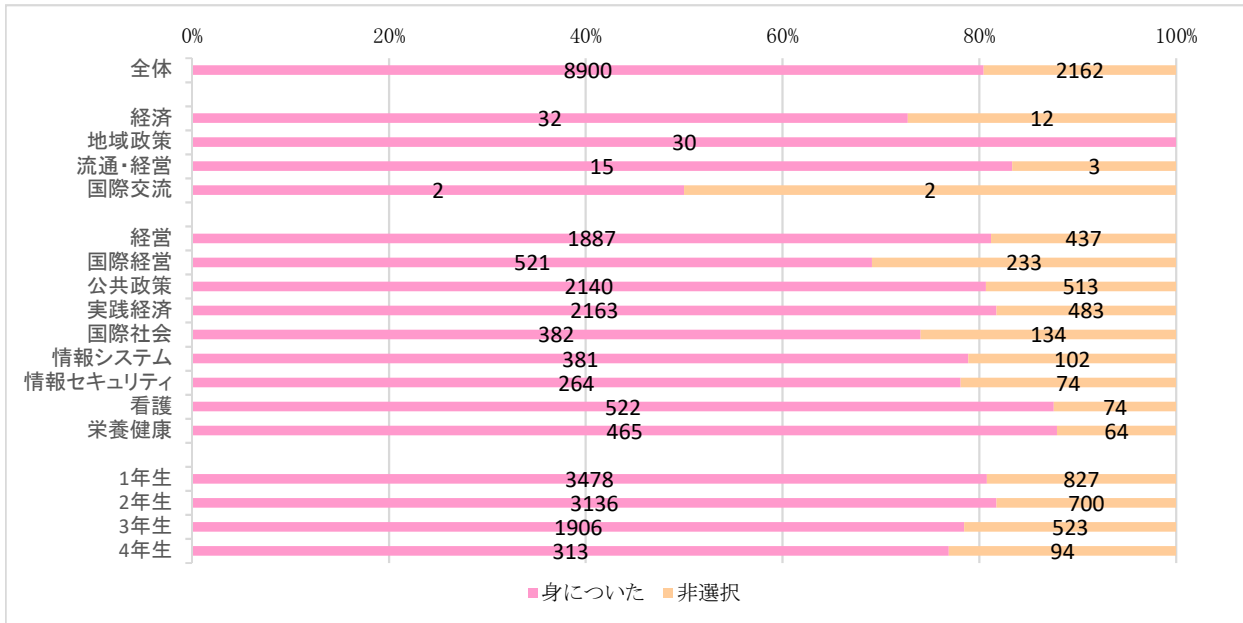
総合的に見て、この授業は満足できるものでしたか。



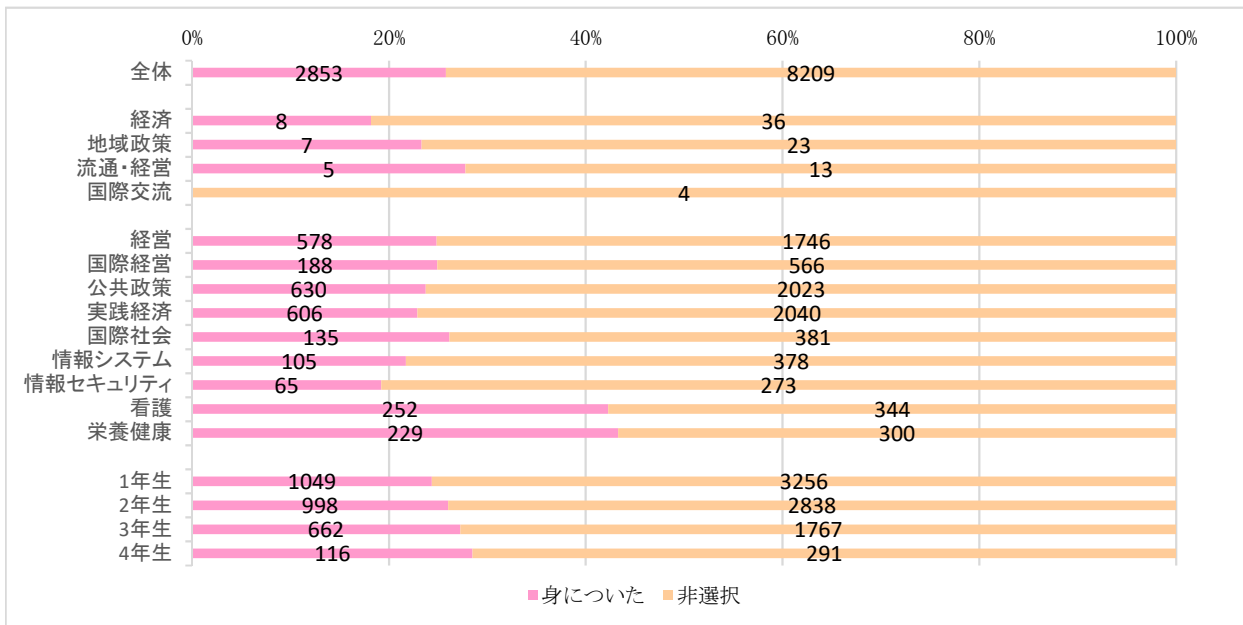
平均
4.25
3.84
4.20
4.00
4.00
#REF!
4.17
4.20
4.25
4.28
4.33
3.96
3.94
4.64
4.40
4.28
4.20
4.23
4.34

この授業を通じて、あなた自身が身についたと思う力がありますか。当てはまるものを全て選択してください。

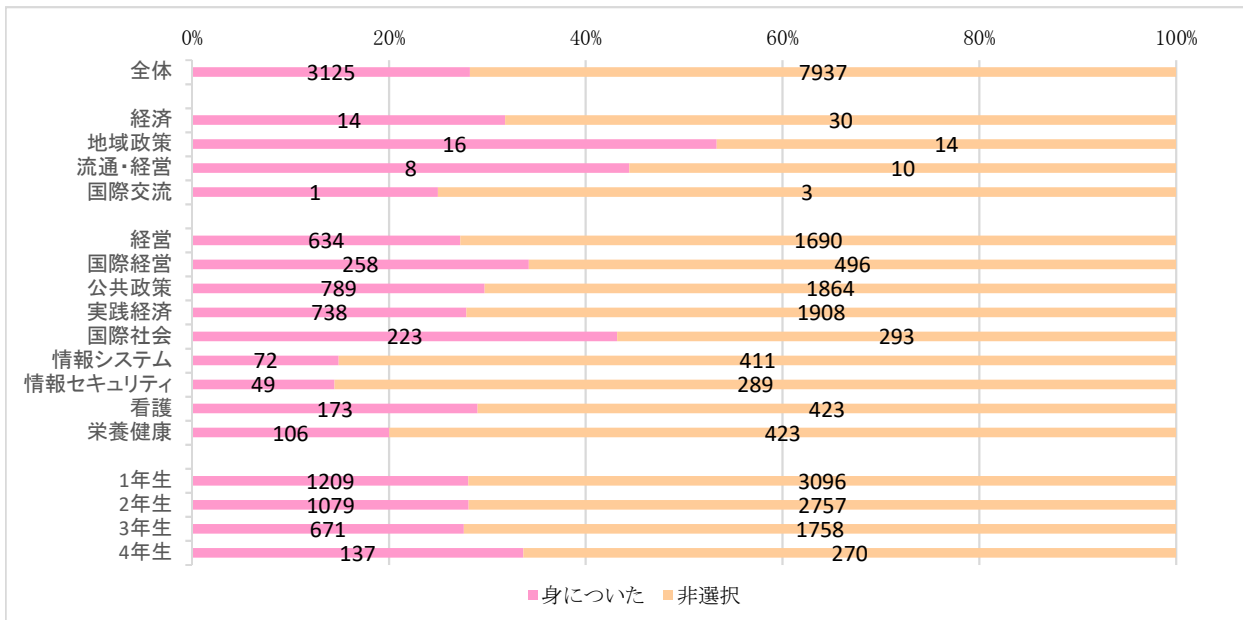
【基盤的知識】



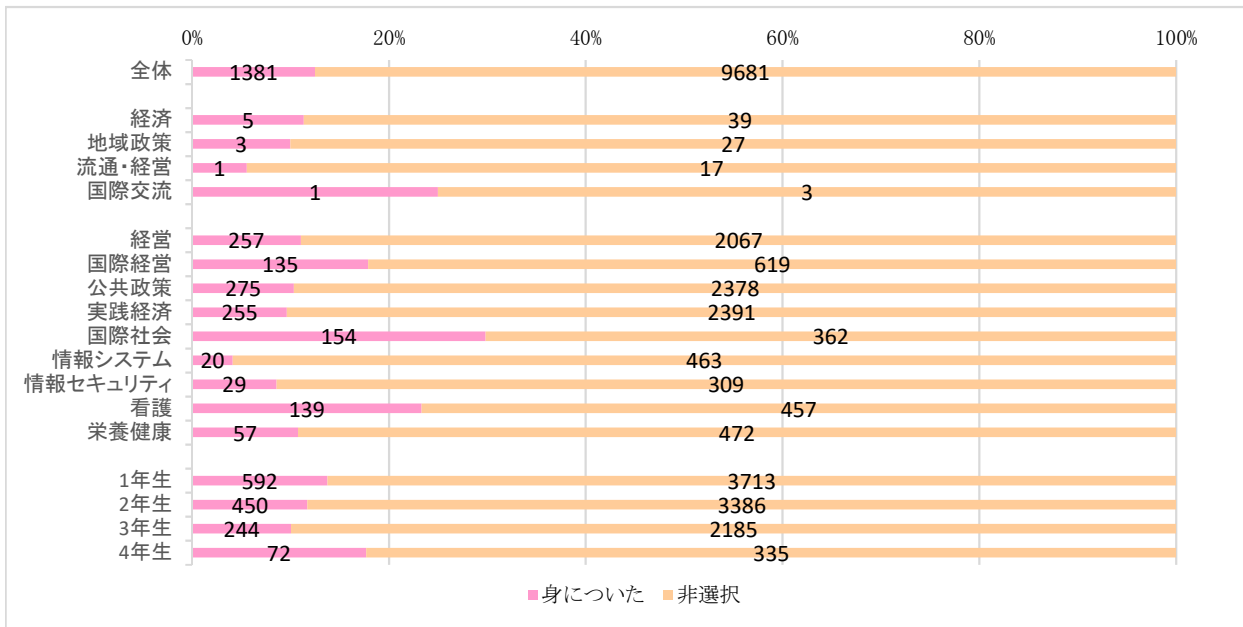
【知識を専門分野の課題に結び付けて考える力】



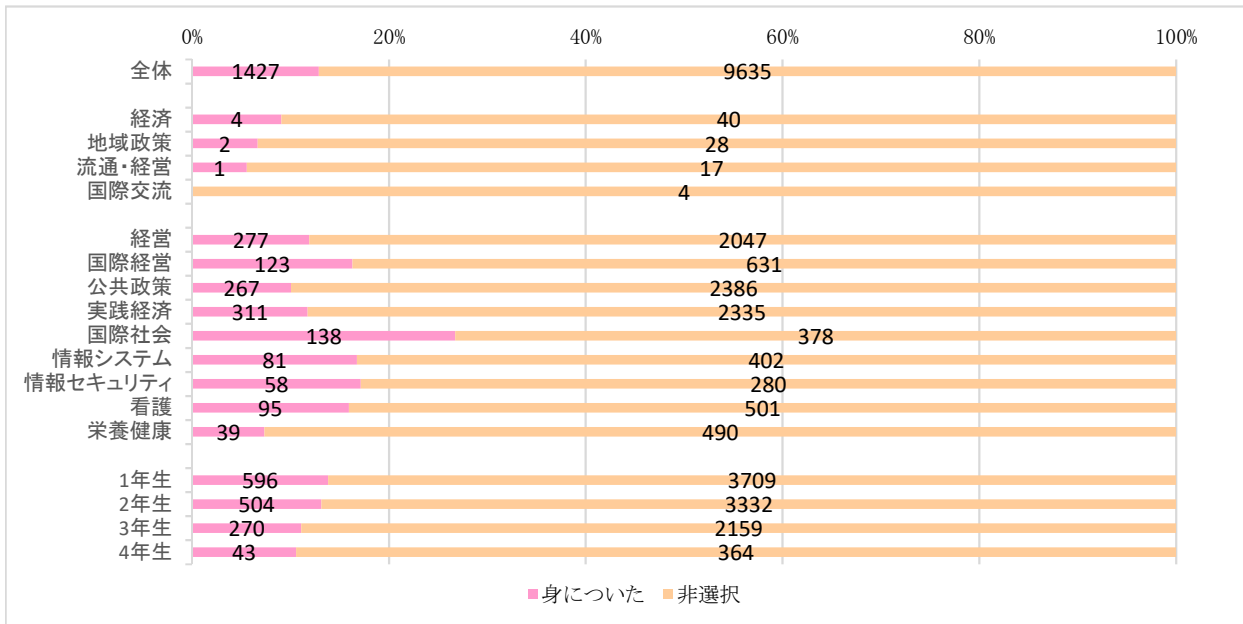
【取り巻く社会環境の理解】



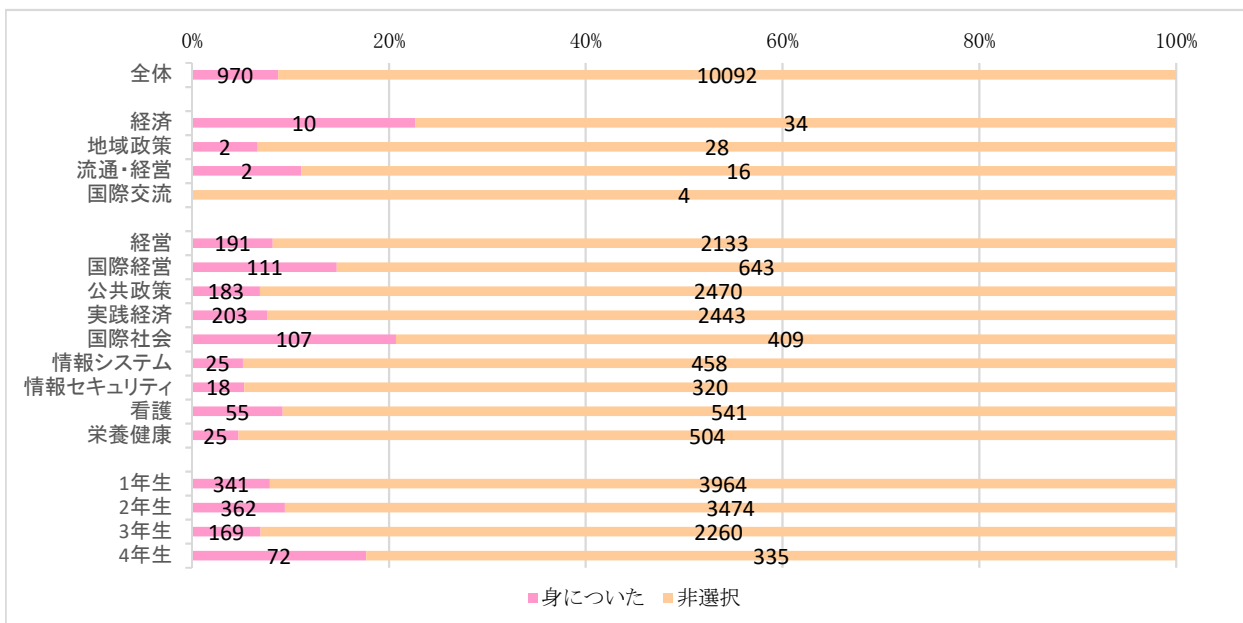
### 【多様性の理解】



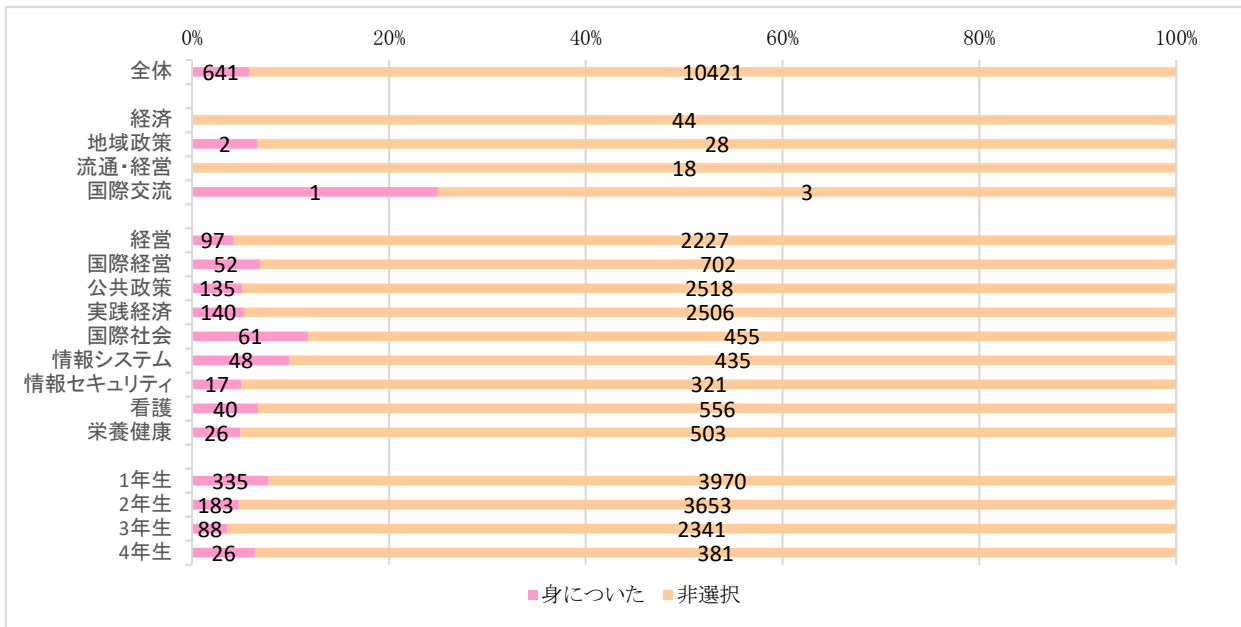
### 【情報収集能力】



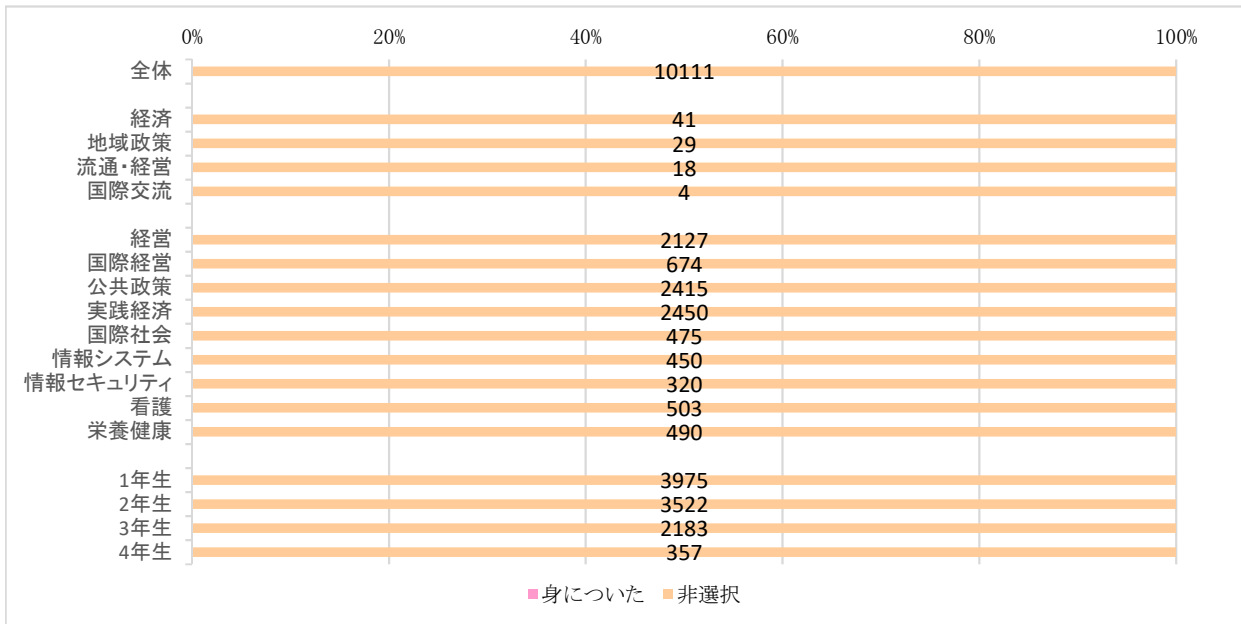
### 【グローバルな視点の形成】



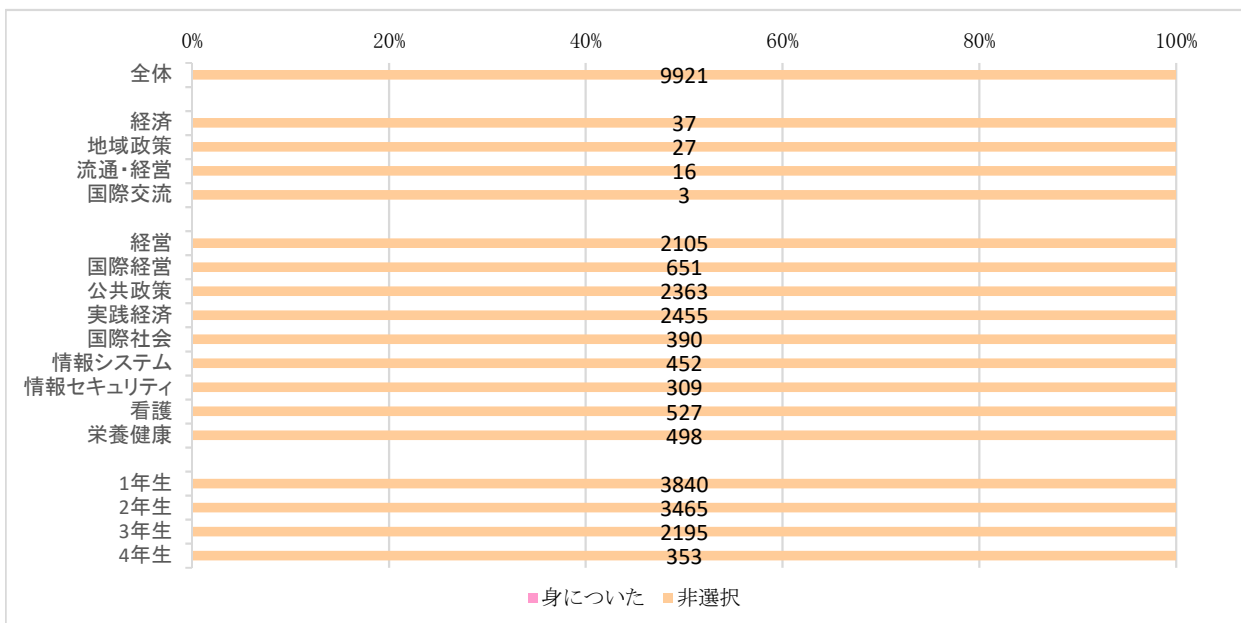
### 【自己表現能力】



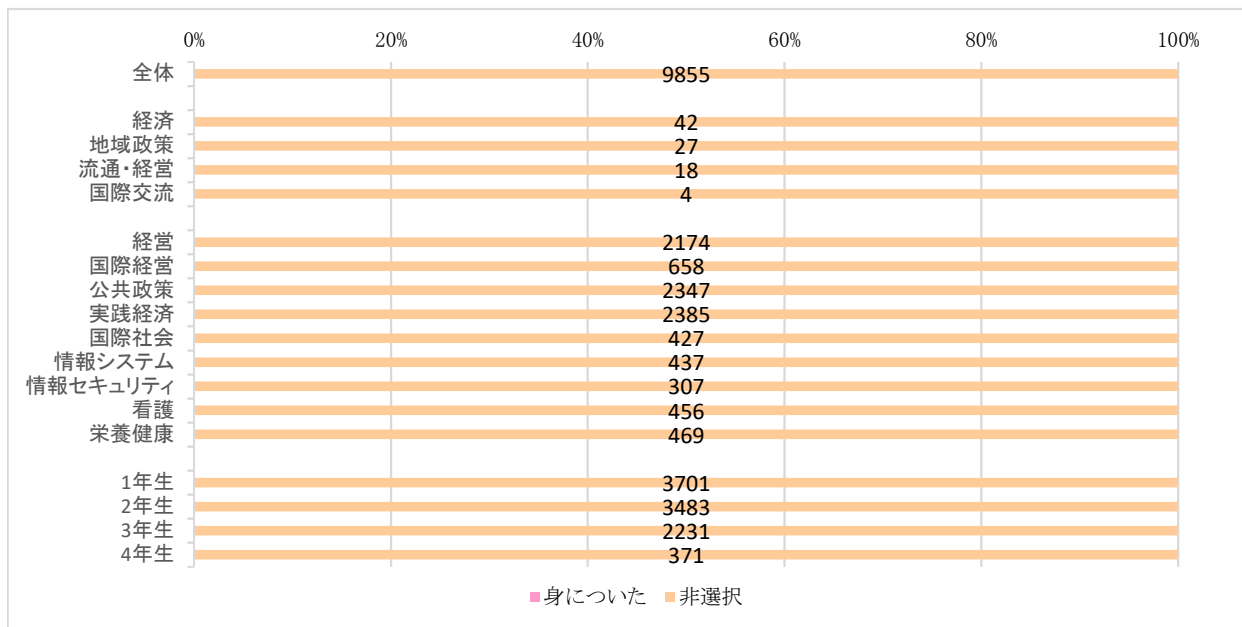
### 【行動・実践力】



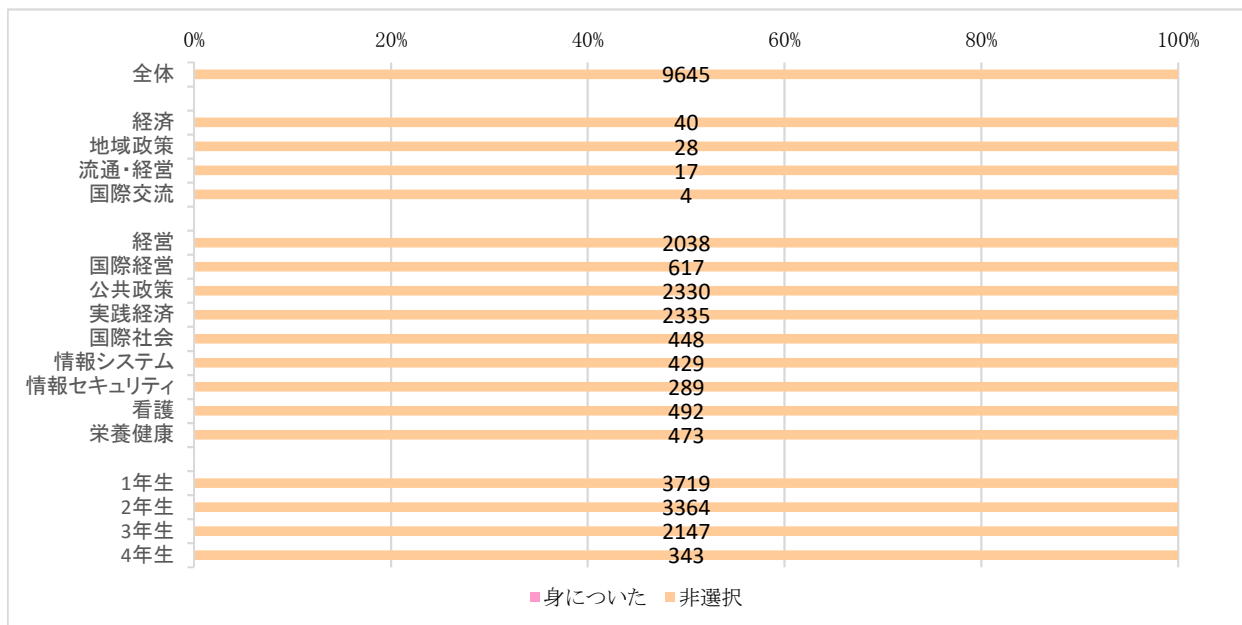
### 【批判的・論理的思考力】



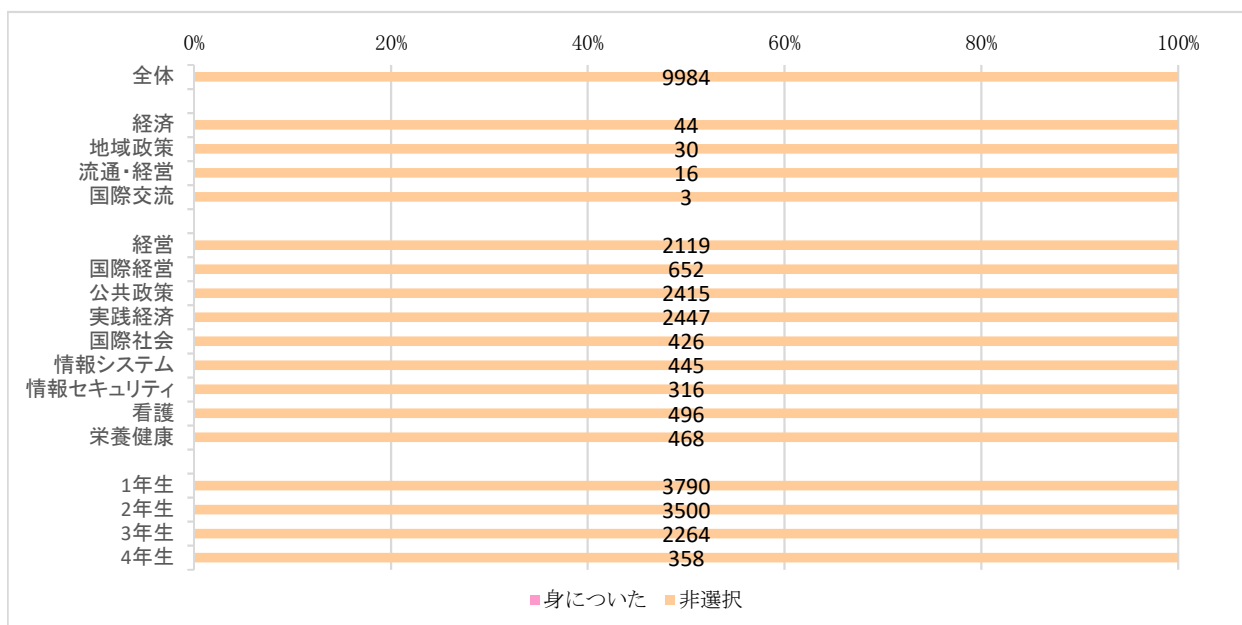
### 【他者と協働する力】



### 【問題解決能力】

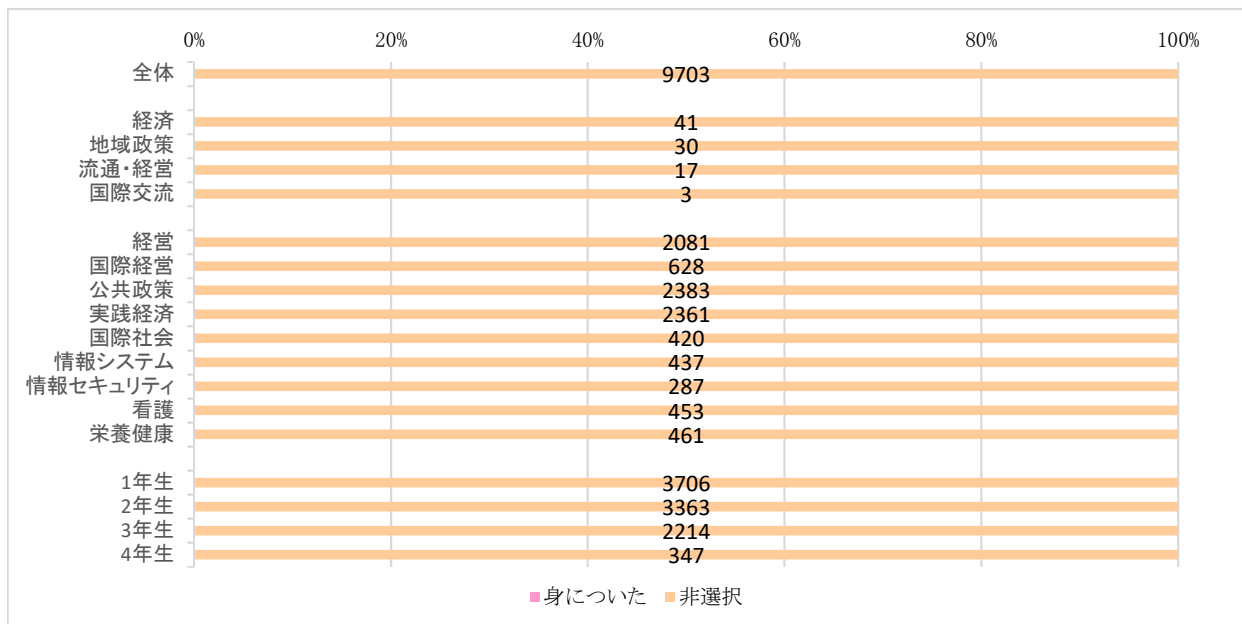


### 【新たな知を創造する力】

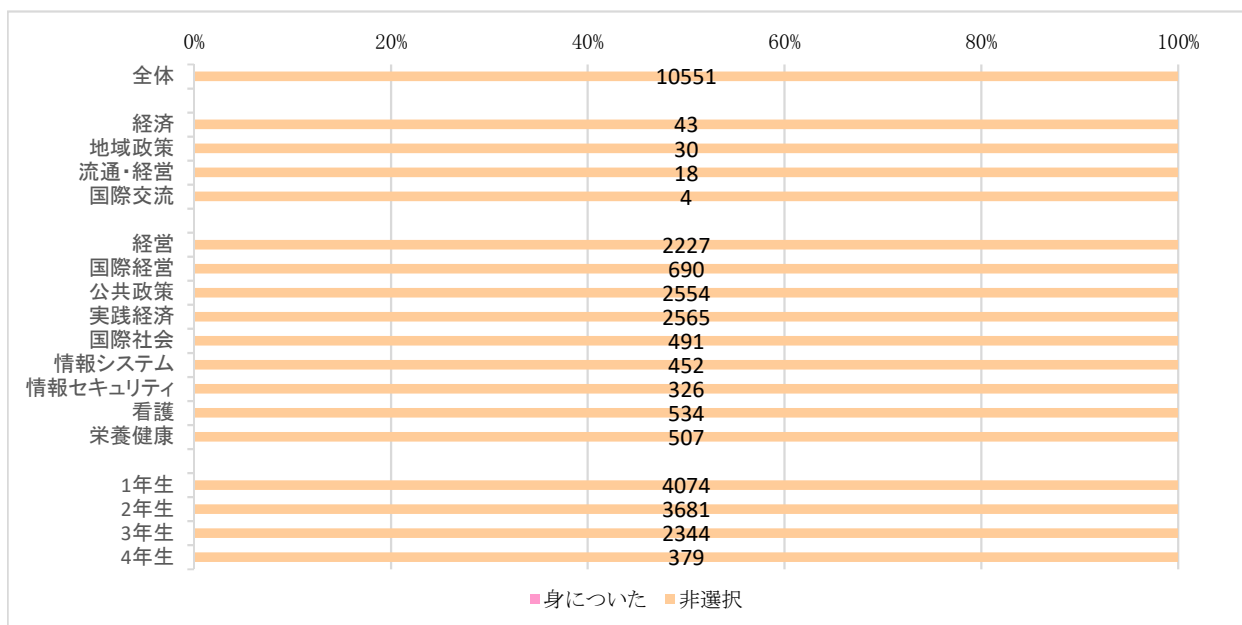




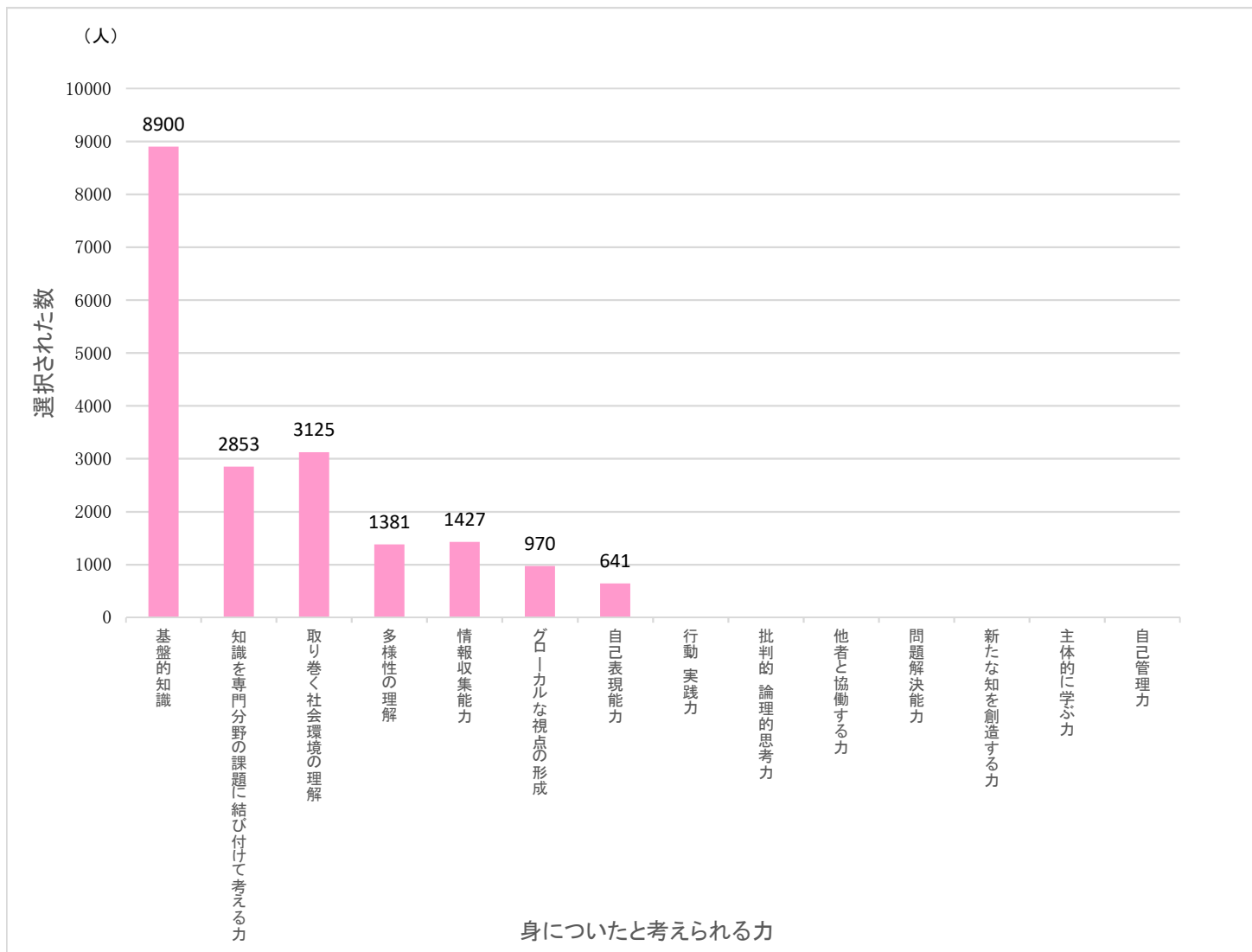
### 【主体的に学ぶ力】



### 【自己管理能力】



【全体グラフ】

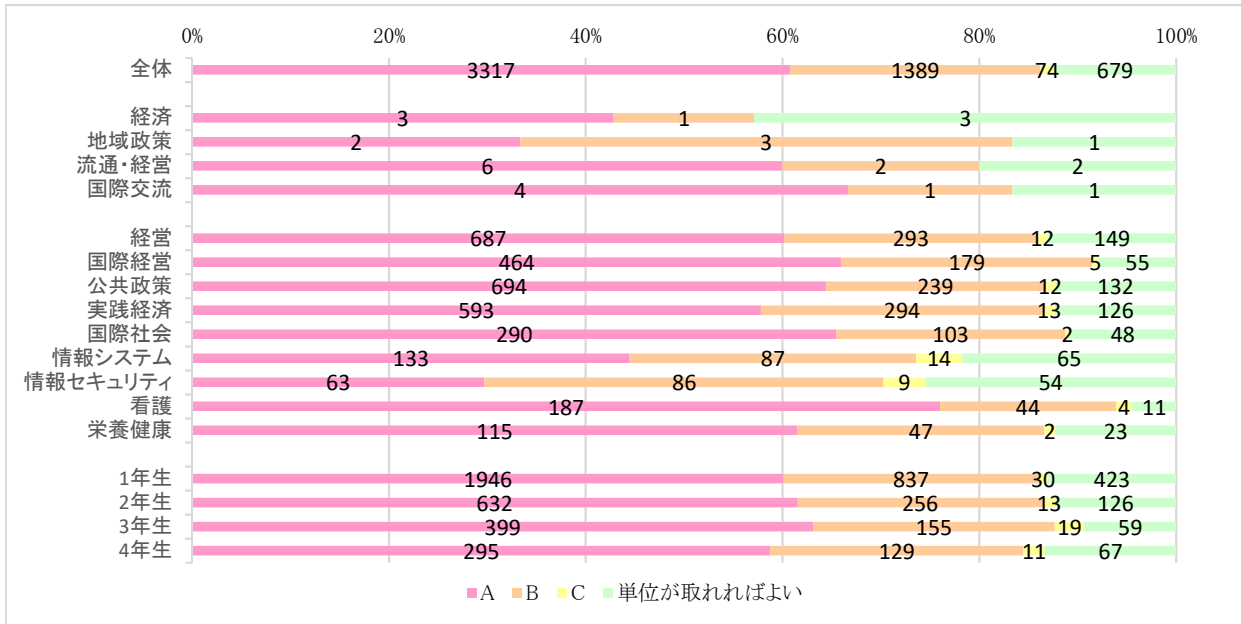


2019年度後期 長崎県立大学 授業評価アンケート集計結果(授業形態名別)

授業形態名	2 演習		
開講科目数	512	履修者数	7,515
実施科目数	443	回答者数	5,469
実施科目割合	86.5%	回答割合	72.8%

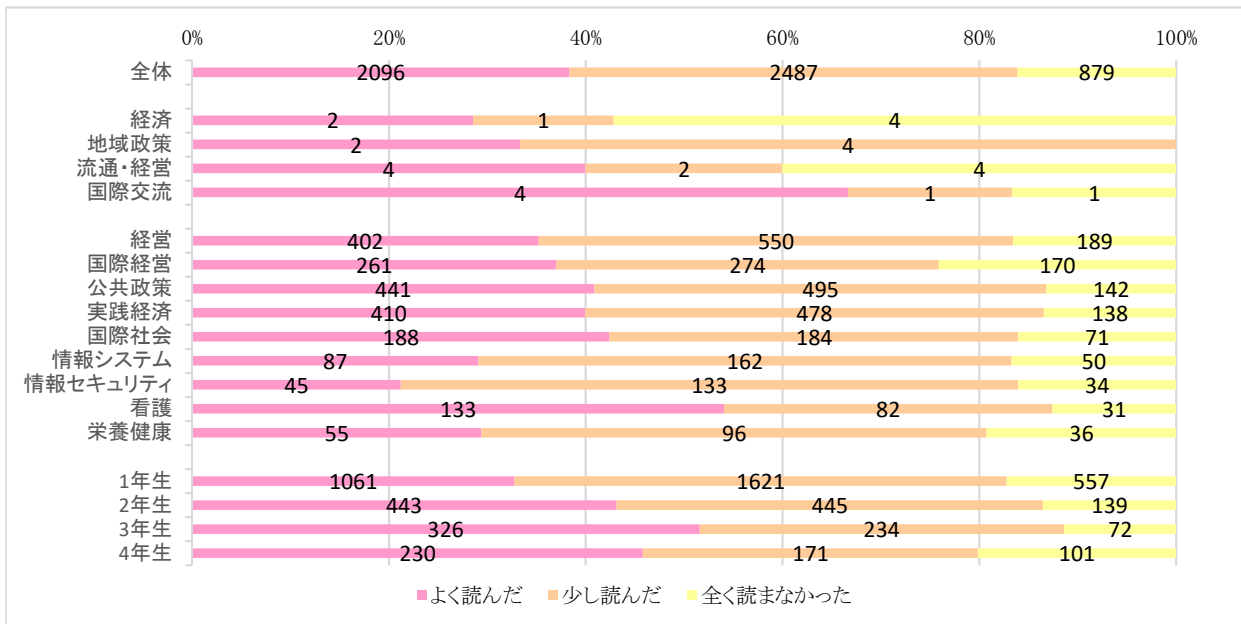
【目指した成績】

この授業ではどのくらいの成績を目標として勉強しましたか。

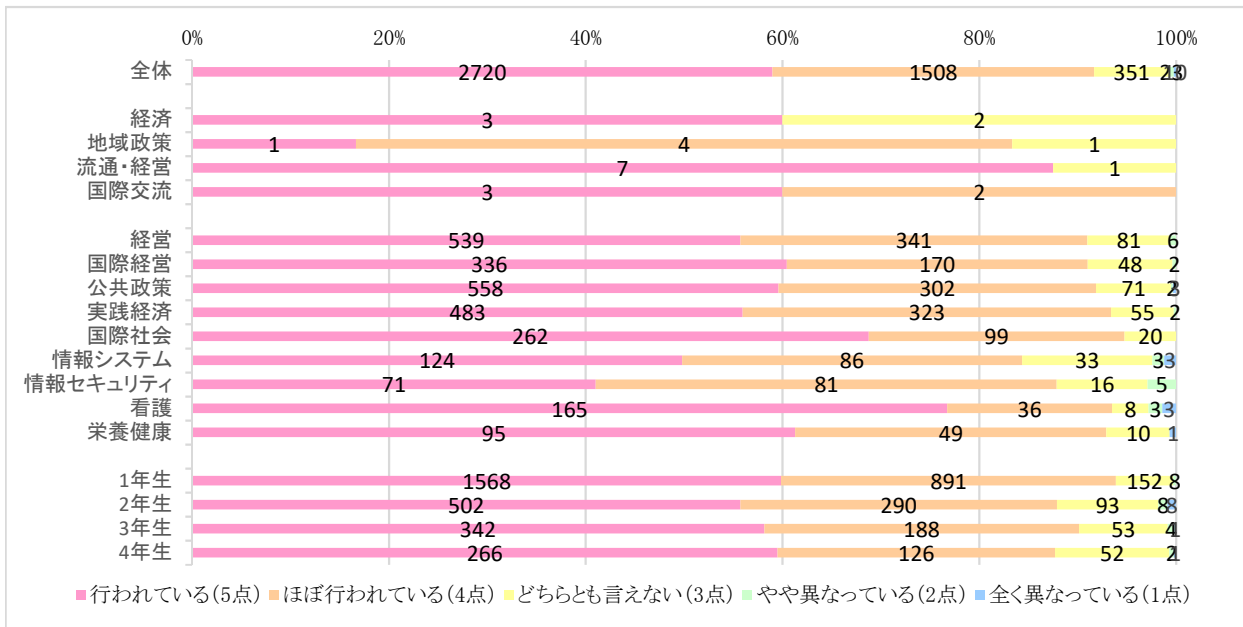


【シラバスについて】

シラバスをよく読んでこの授業に履修登録しましたか。



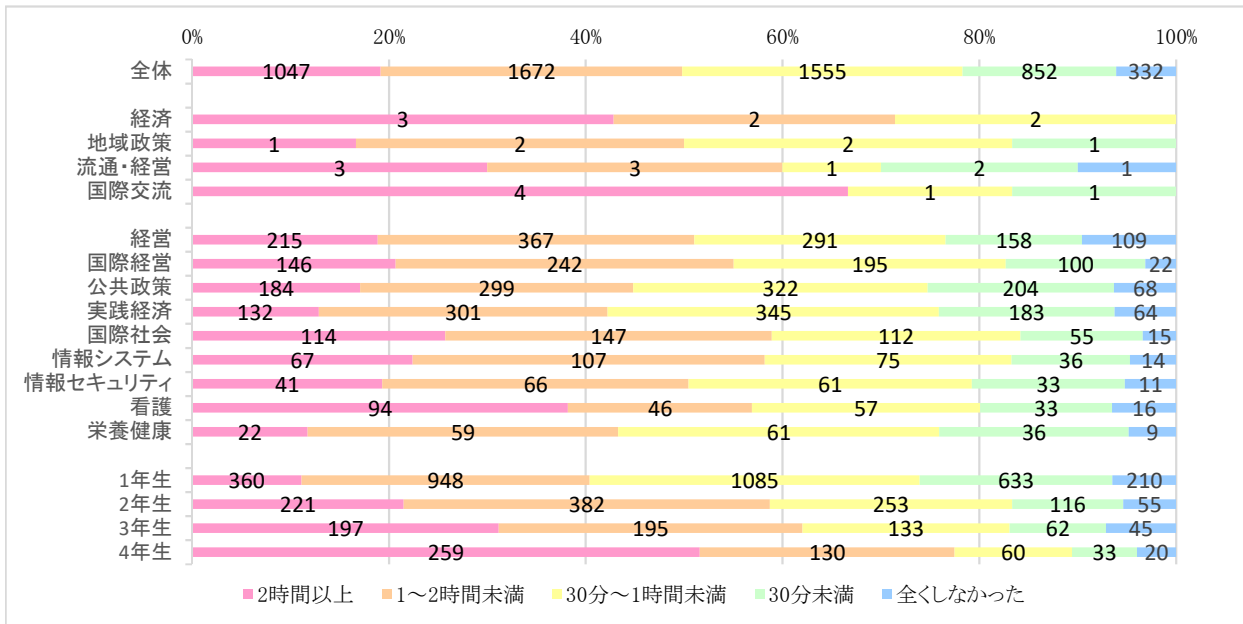
授業はシラバス通りに行われていましたか。



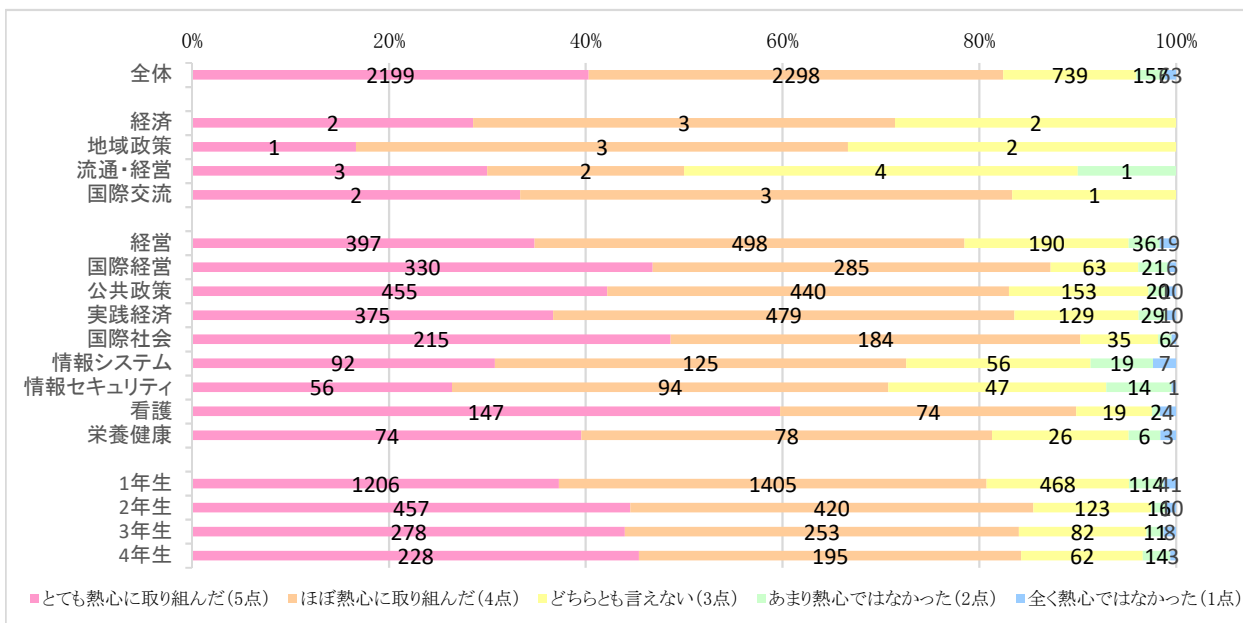
平均
4.50
4.20
4.00
4.75
4.60
#REF!
4.46
4.51
4.51
4.49
4.64
4.31
4.26
4.66
4.53
4.53
4.41
4.47
4.46

【学習態度について】

この授業に関して、1回の授業あたりの授業時間外の課題(与えられた課題の他、自発的な予復習、レポート、授業関連の読書、調べ物などを含む)にどれくらいの時間を費やしましたか。

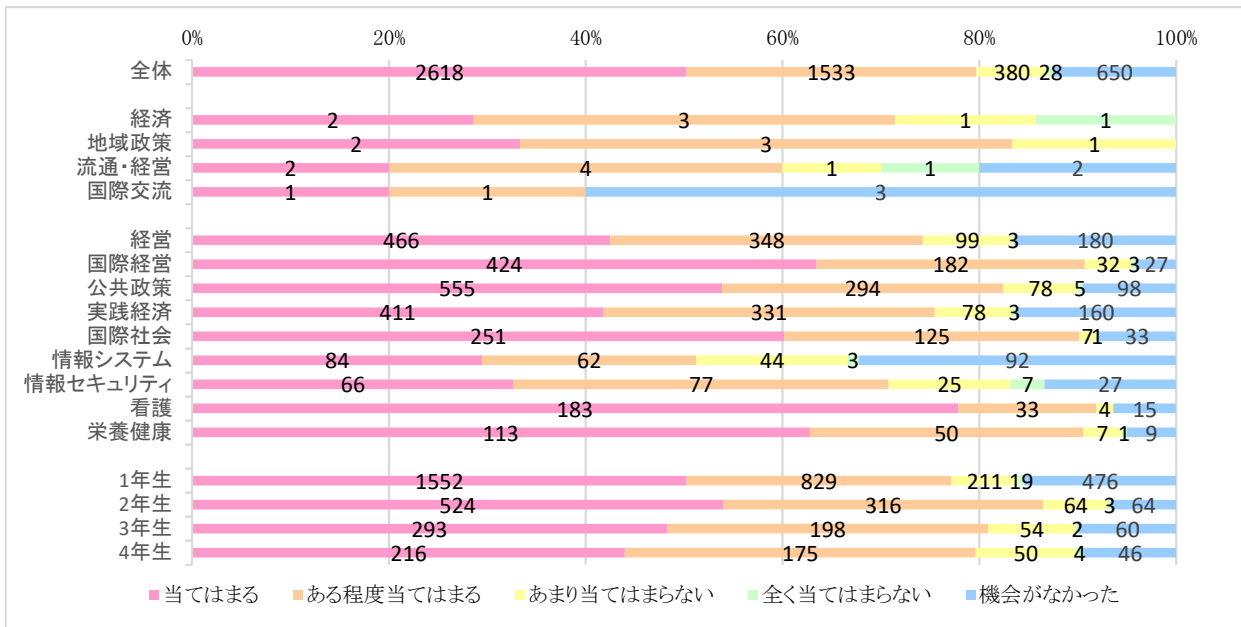


この授業に関して、1回の授業あたりの授業時間外の課題(与えられた課題の他、自発的な予復習、レポート、授業関連の読書、調べ物などを含む)にどれくらい熱心に取り組みましたか。

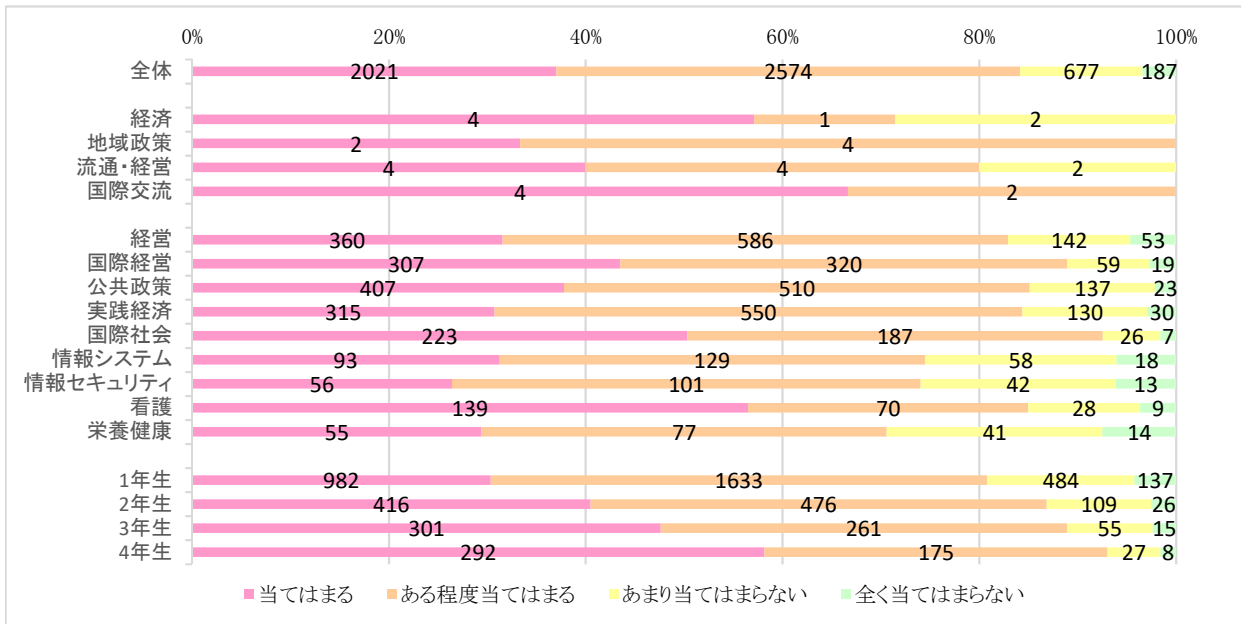


平均
4.18
4.00
3.83
3.70
4.17
#REF!
4.07
4.29
4.22
4.15
4.37
3.92
3.90
4.46
4.14
4.12
4.27
4.24
4.26

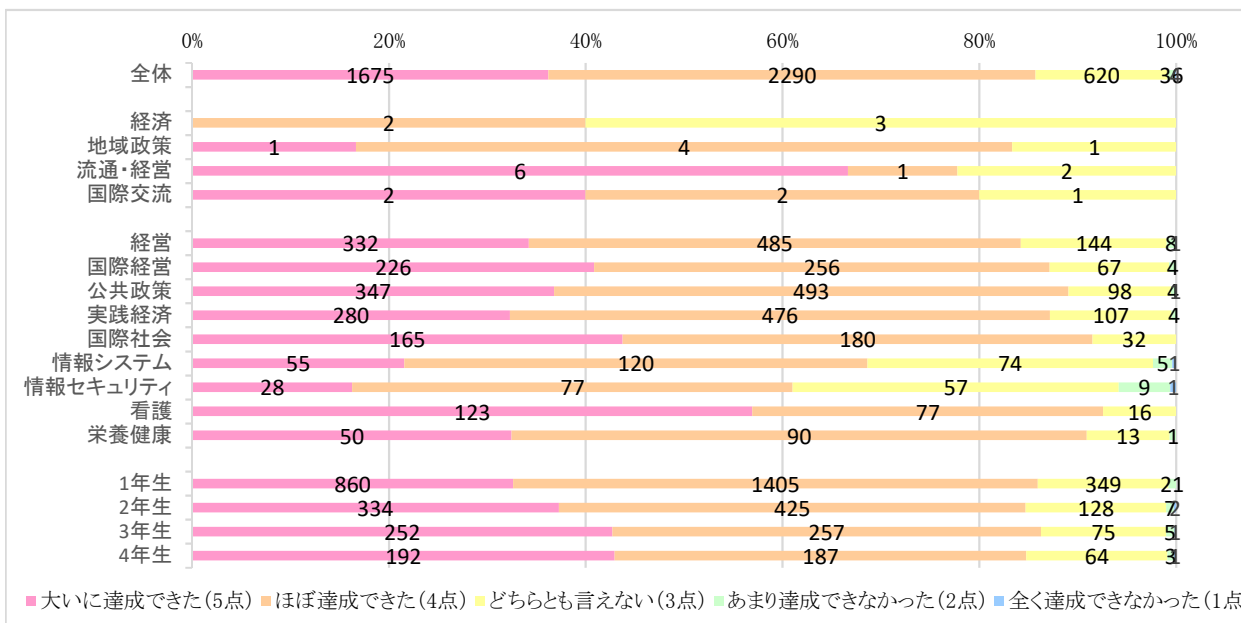
この授業の中では、他の学生との協働作業やディスカッション等に積極的に取り組みましたか。



この授業を受けたことによって、関連する事項について熱心に調べたり、考えたり、勉強したりすることをしましたか。

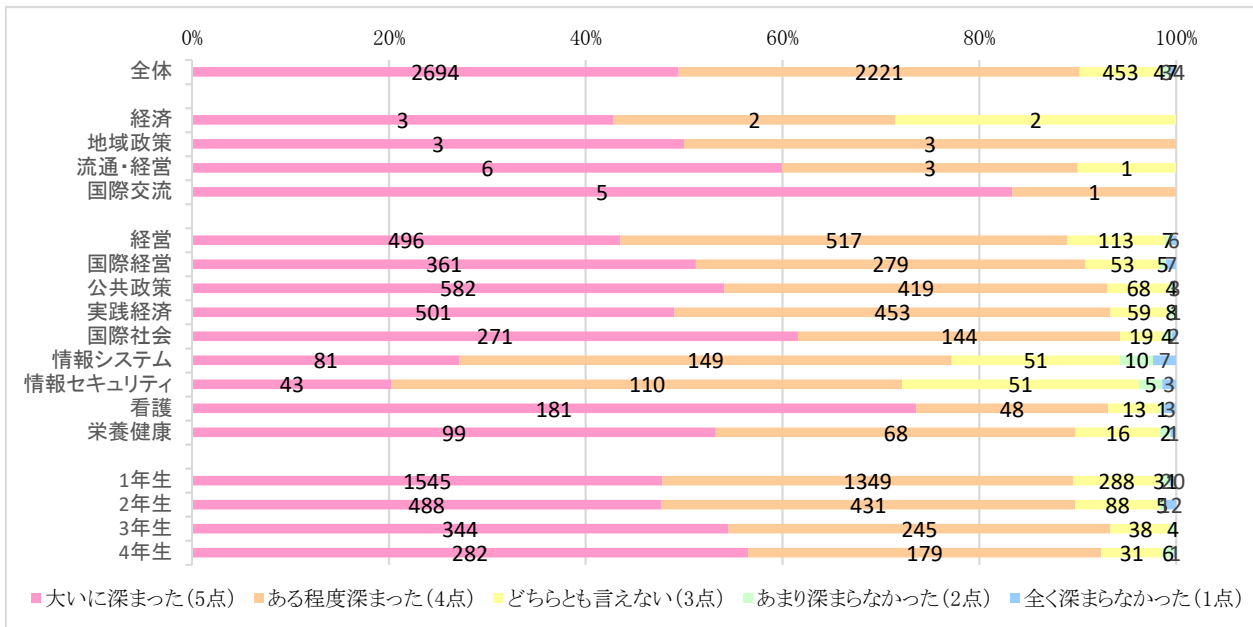


シラバスに示されている到達目標をどの程度達成できたと思いますか。



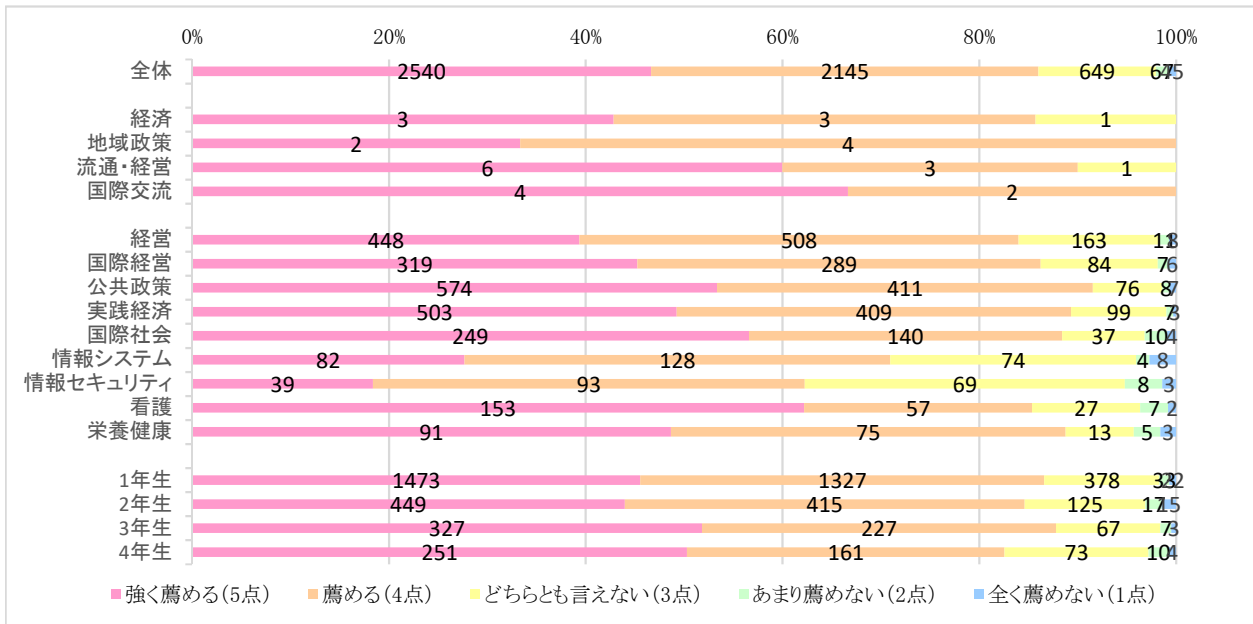
平均
4.21
3.40
4.00
4.44
4.20
#REF!
4.17
4.27
4.25
4.19
4.35
3.87
3.71
4.50
4.23
4.18
4.21
4.28
4.27

この科目を受講して、学問的関心や探求心は深まりましたか。



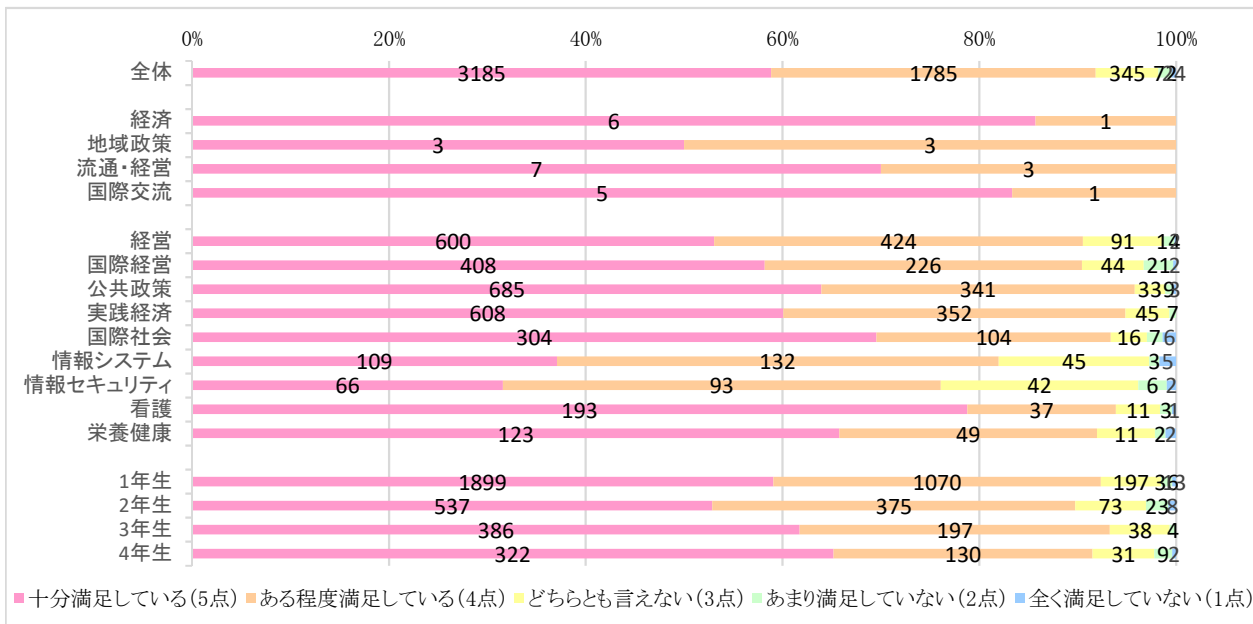
平均
4.38
4.14
4.50
4.50
4.83
#REF!
4.31
4.39
4.46
4.41
4.54
3.96
3.87
4.64
4.41
4.35
4.35
4.47
4.47

必修、選択に関わらず、この授業を他の人に薦めたいと思いますか。



平均
4.30
4.29
4.33
4.50
4.67
#REF!
4.21
4.29
4.43
4.37
4.41
3.92
3.74
4.43
4.32
4.30
4.24
4.38
4.29

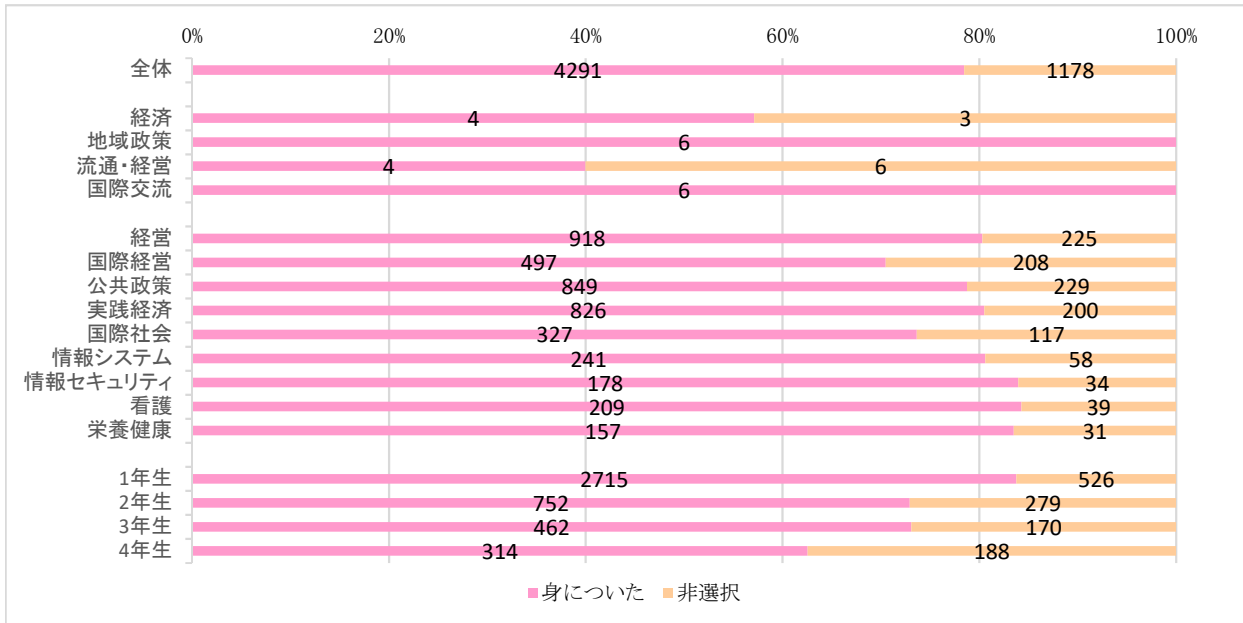
総合的に見て、この授業は満足できるものでしたか。



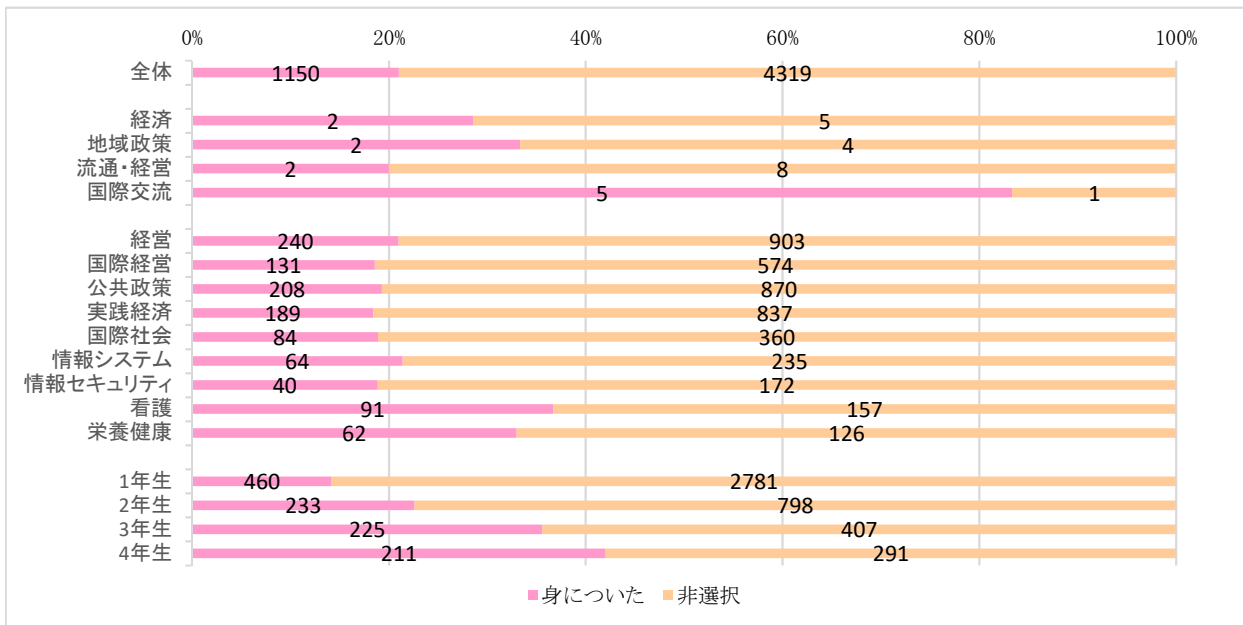
平均
4.48
4.86
4.50
4.70
4.83
#REF!
4.42
4.45
4.58
4.54
4.59
4.15
4.03
4.71
4.55
4.49
4.39
4.54
4.54

この授業を通じて、あなた自身が身についたと思う力がありますか。当てはまるものを全て選択してください。

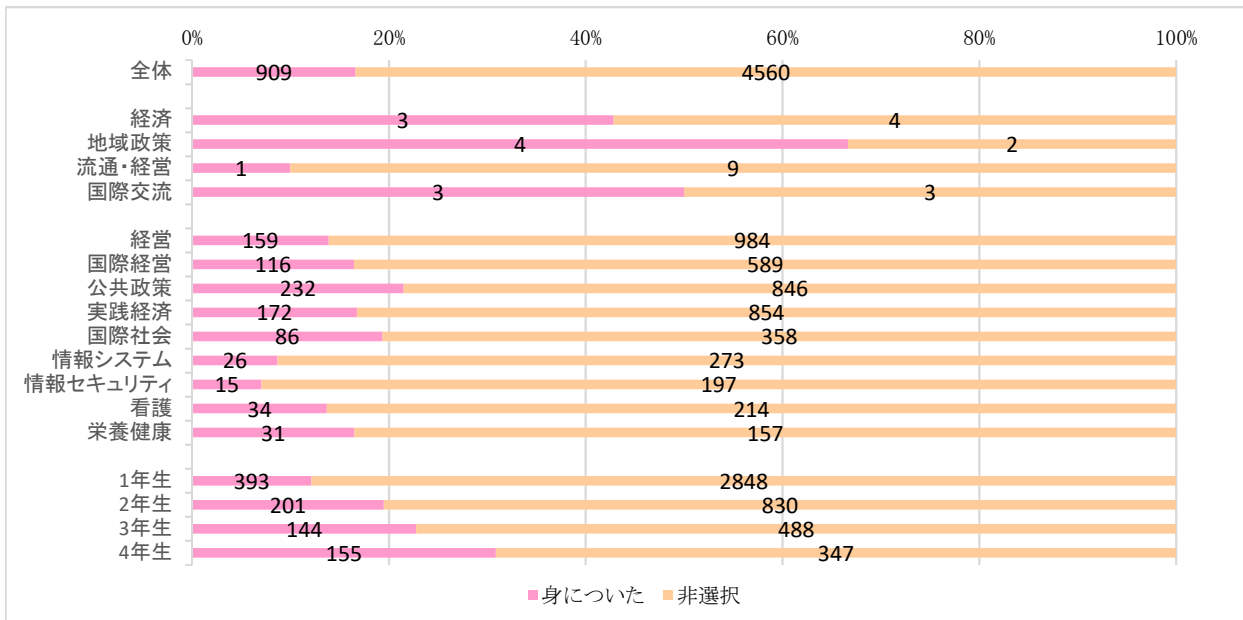
【基盤的知識】



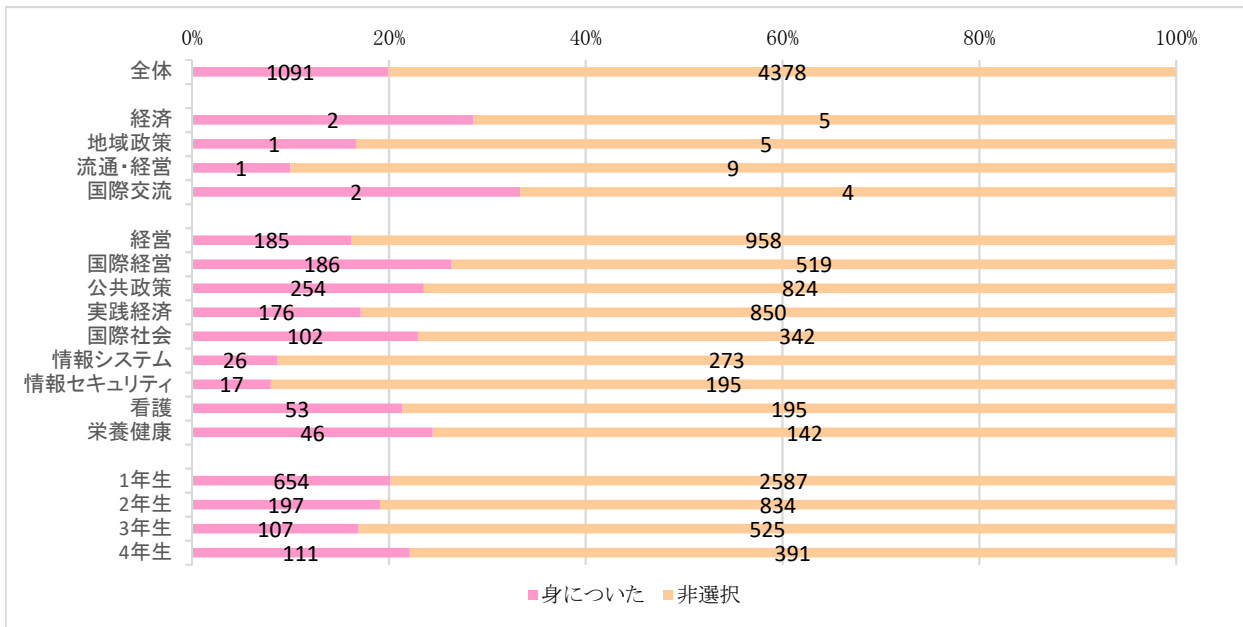
【知識を専門分野の課題に結び付けて考える力】



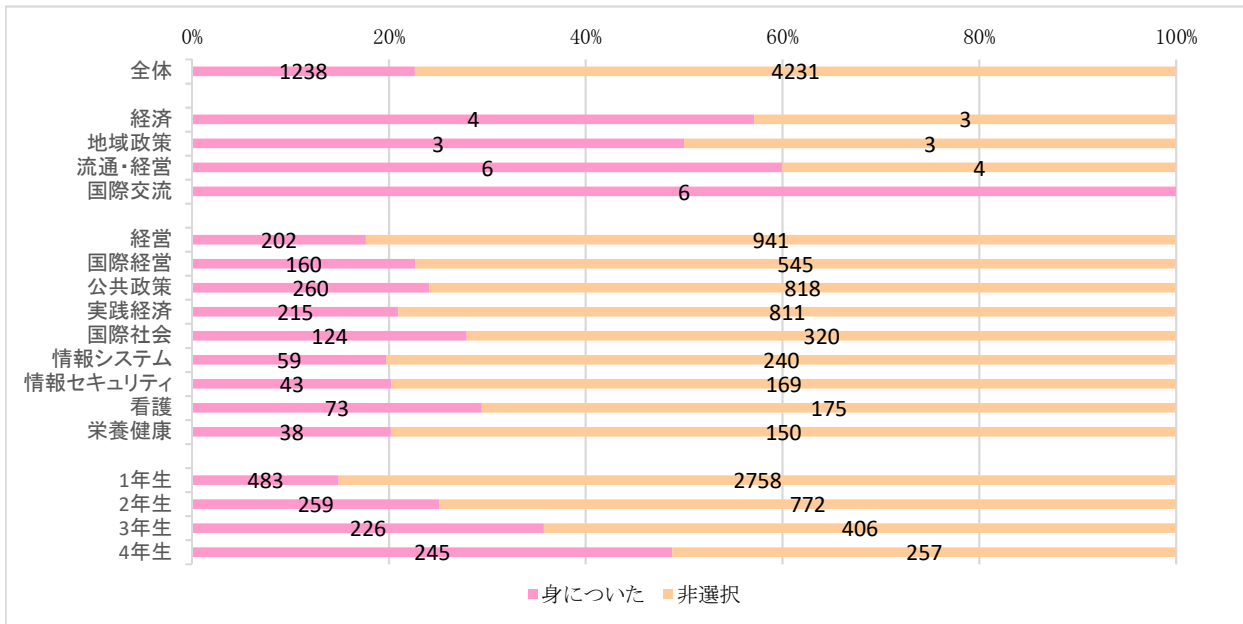
【取り巻く社会環境の理解】



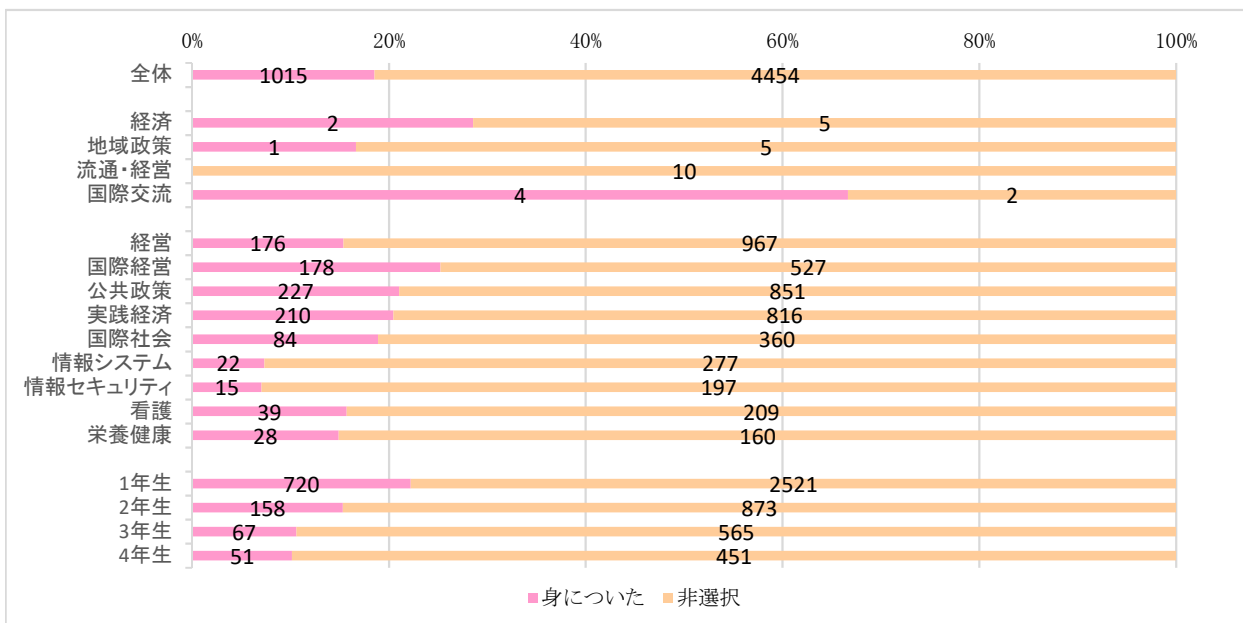
【多様性の理解】



【情報収集能力】

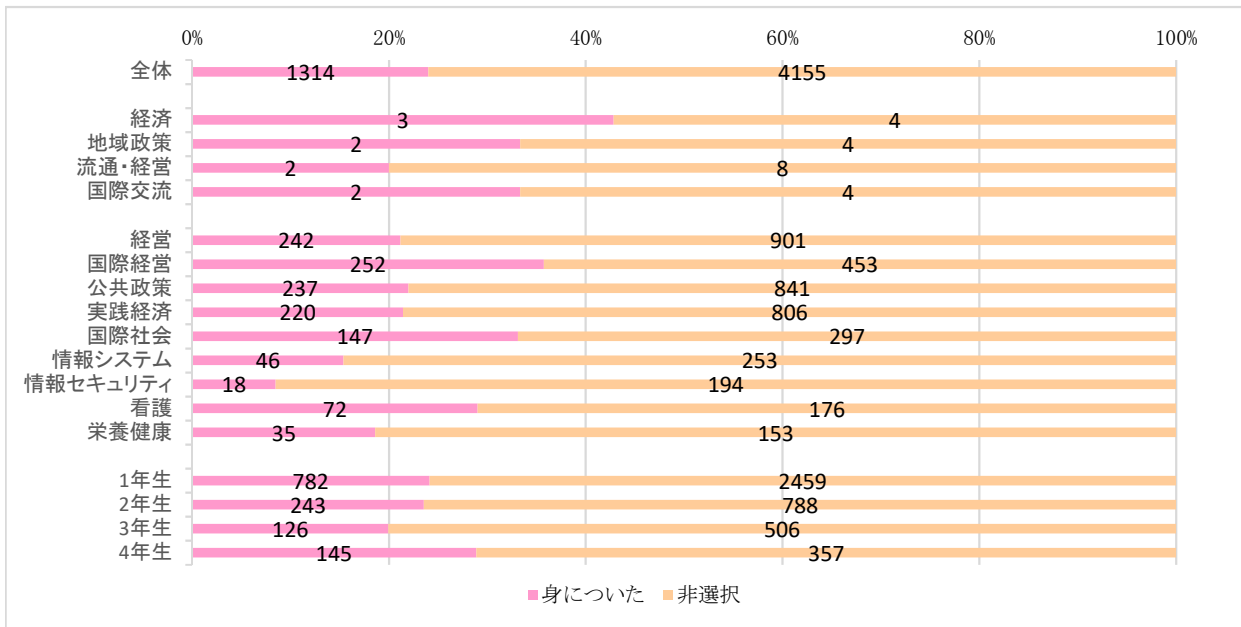


【グローバルな視点の形成】

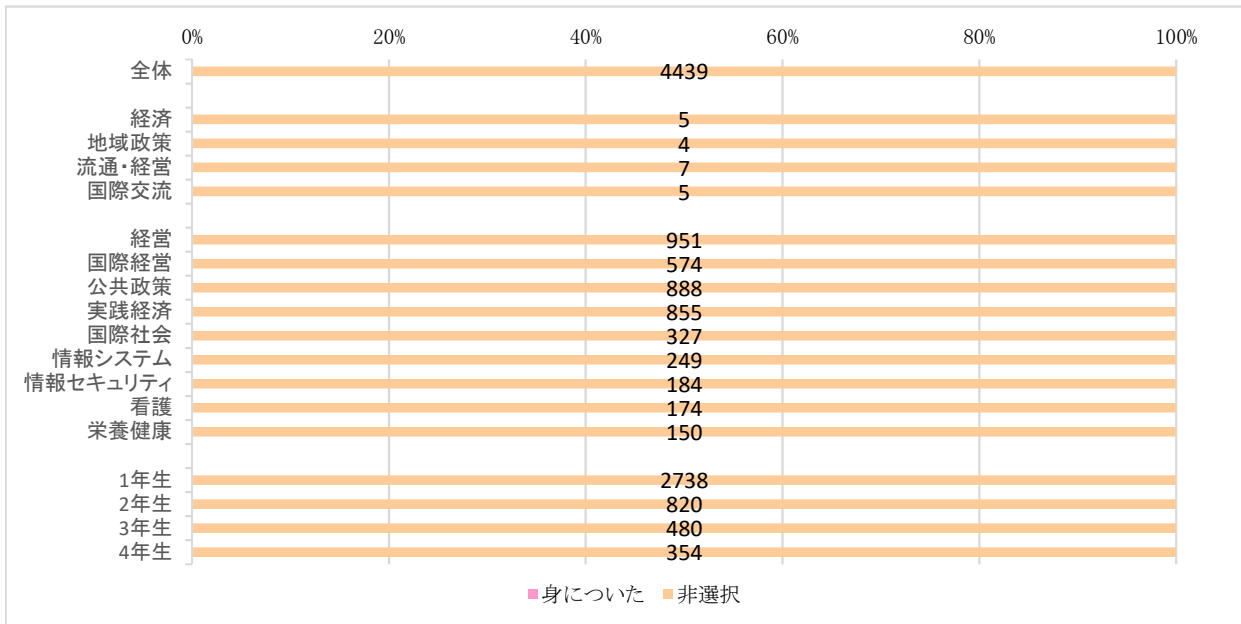




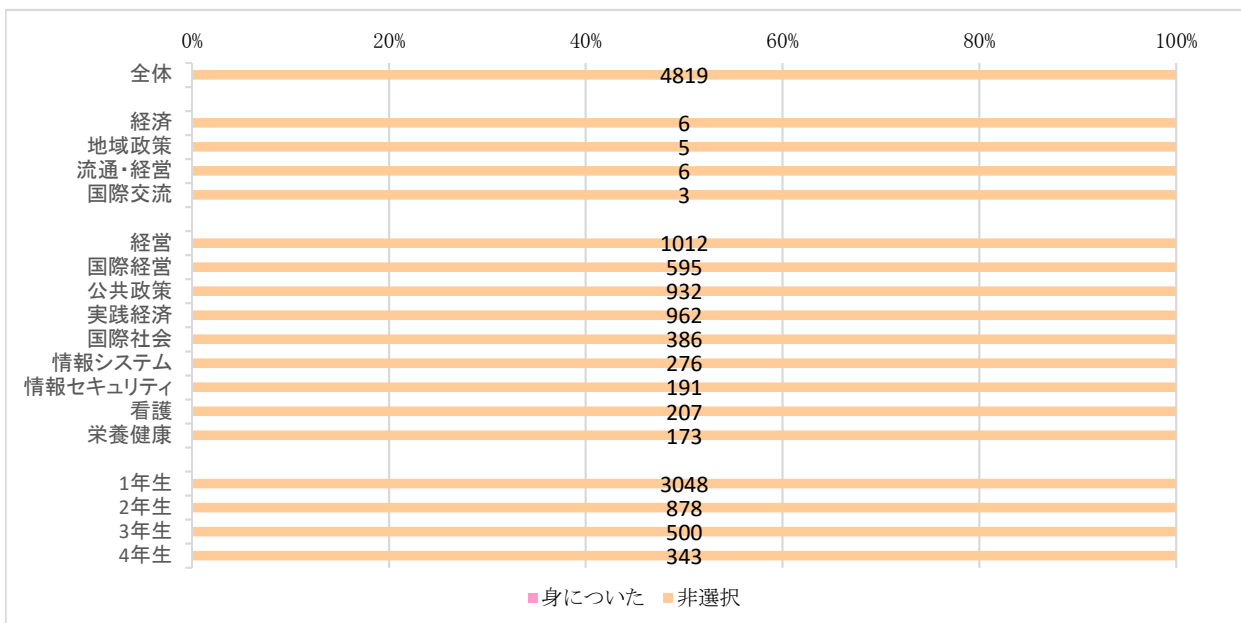
### 【自己表現能力】



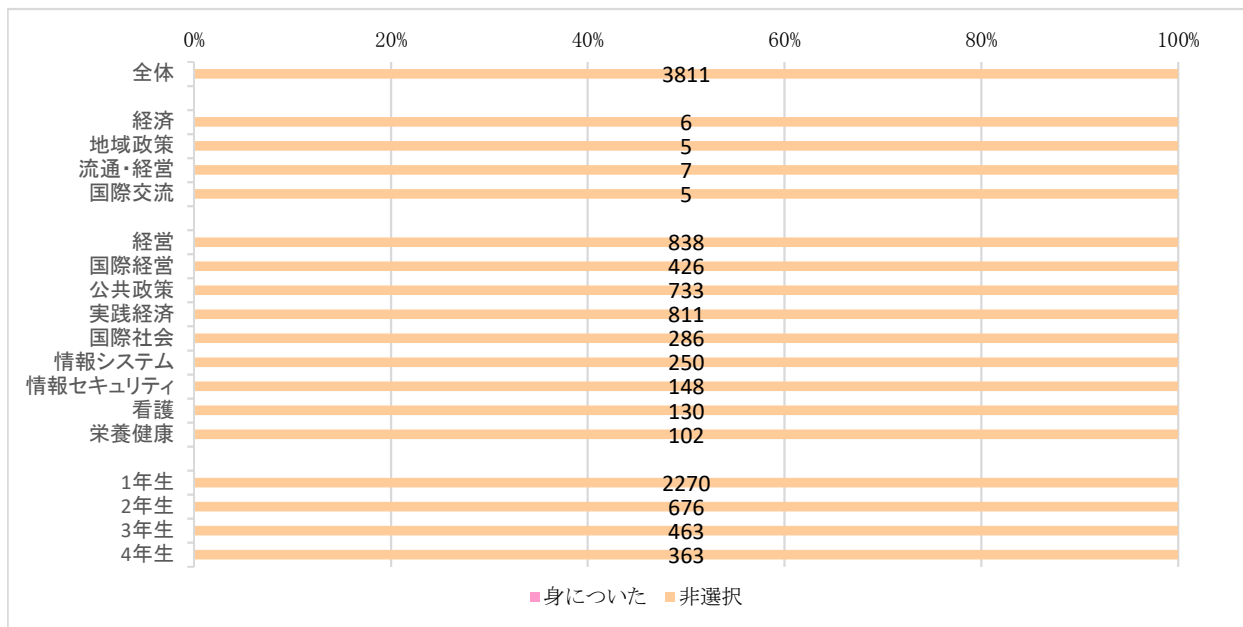
### 【行動・実践力】



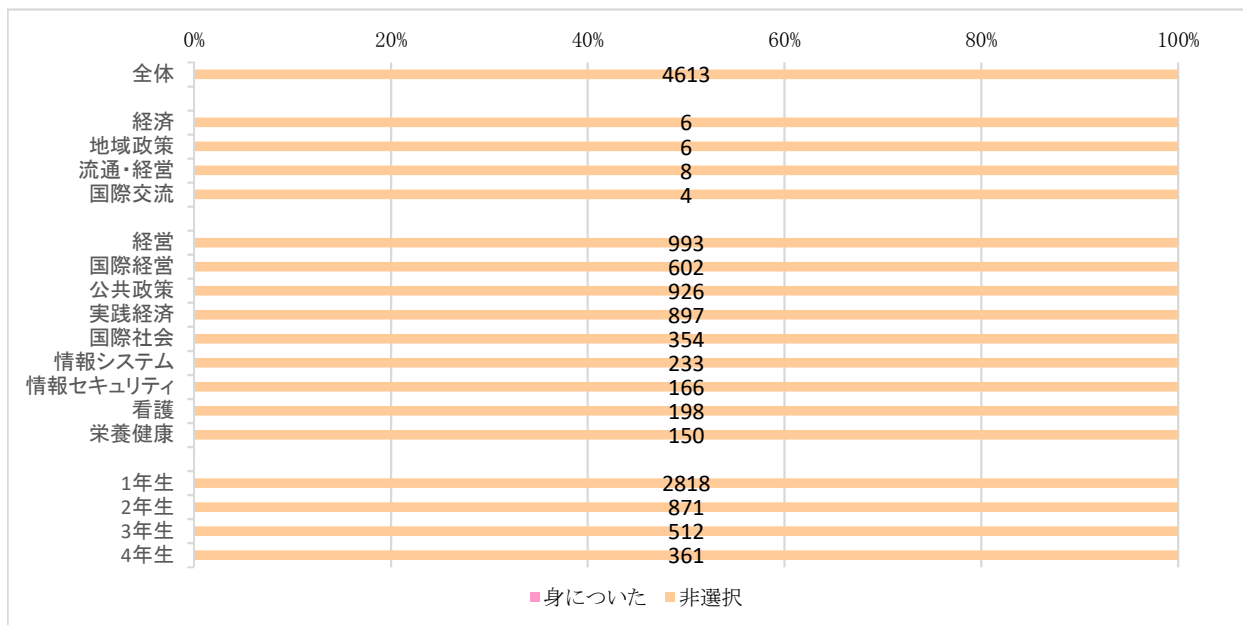
### 【批判的・論理的思考力】



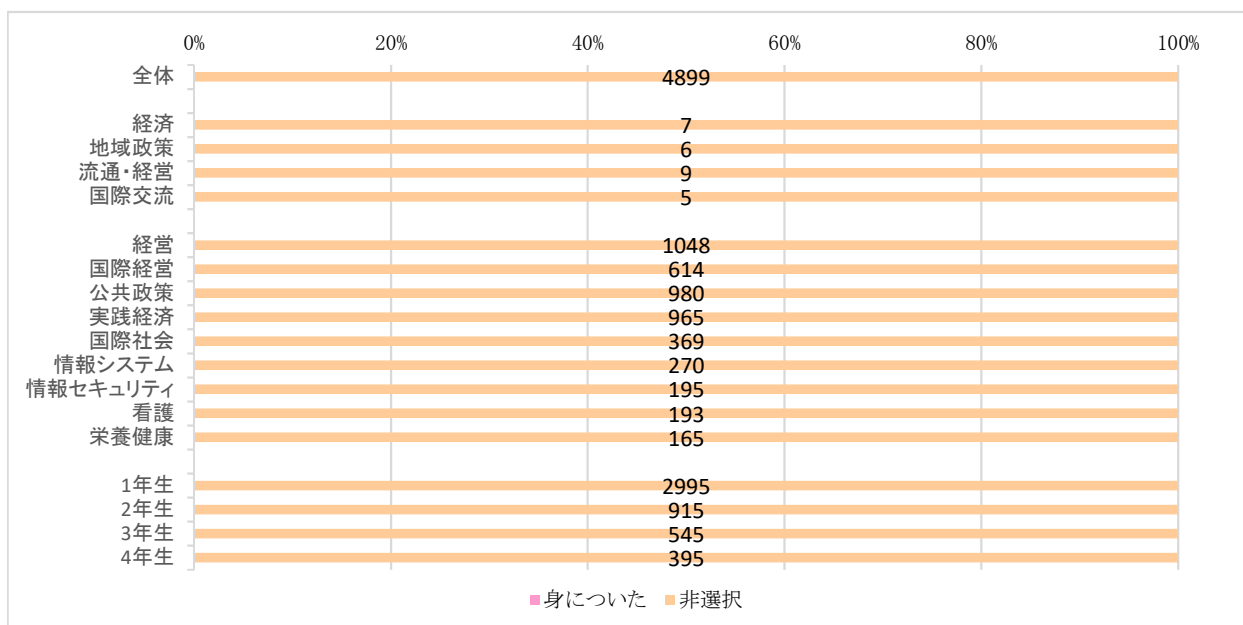
### 【他者と協働する力】



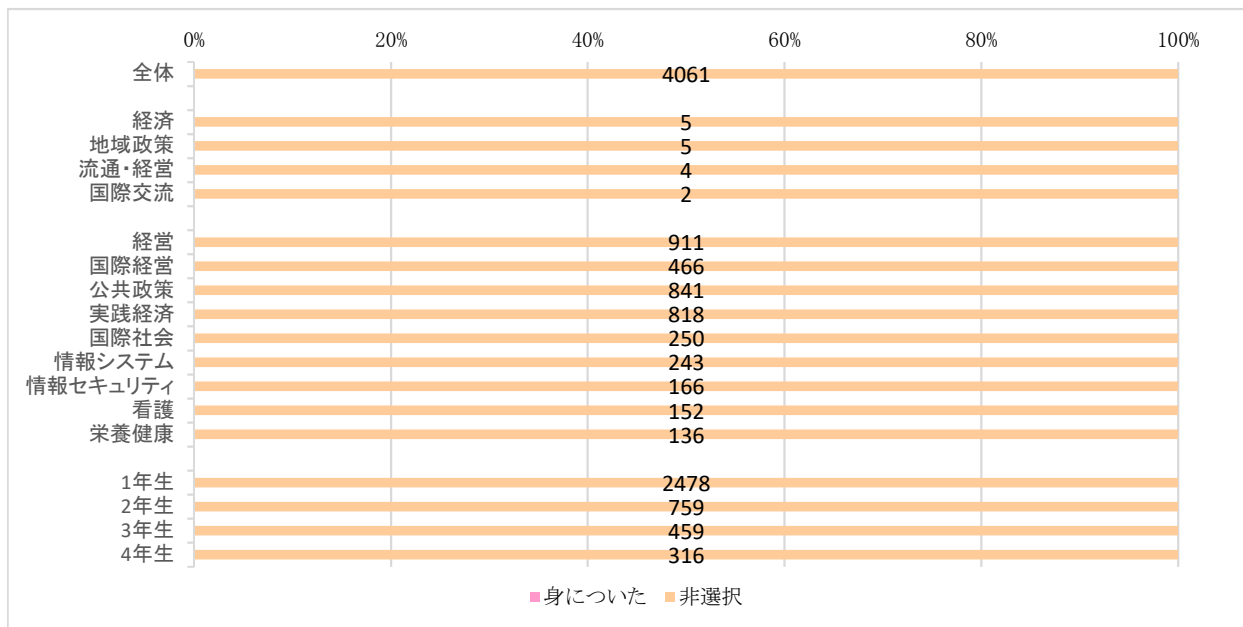
### 【問題解決能力】



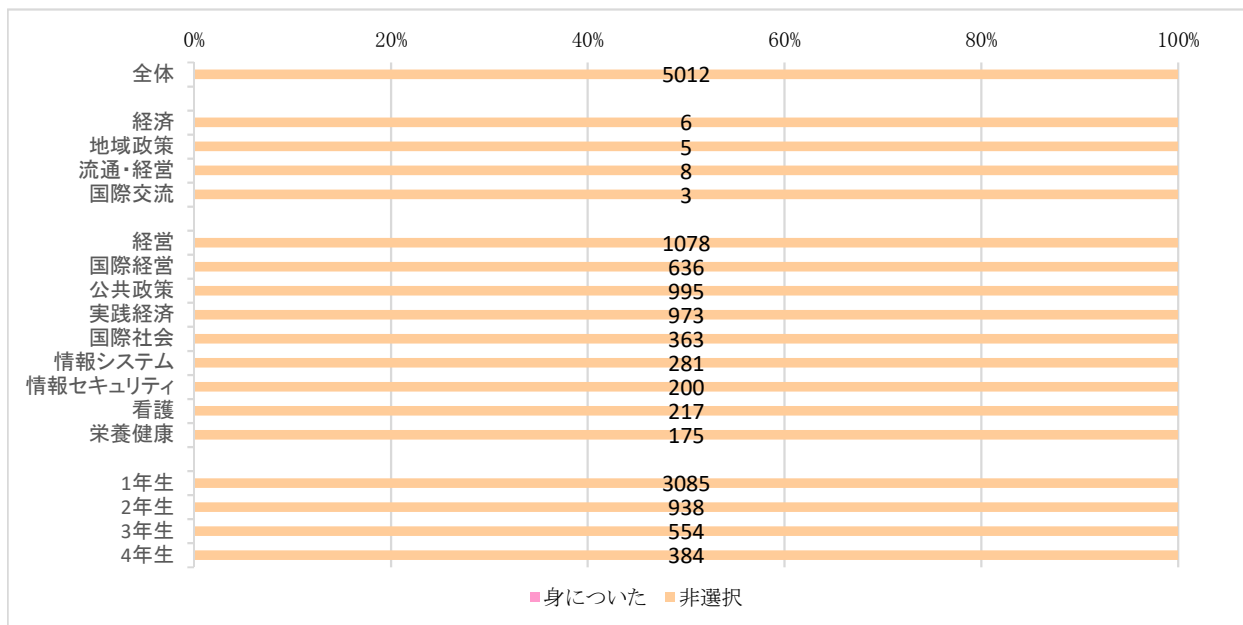
### 【新たな知を創造する力】



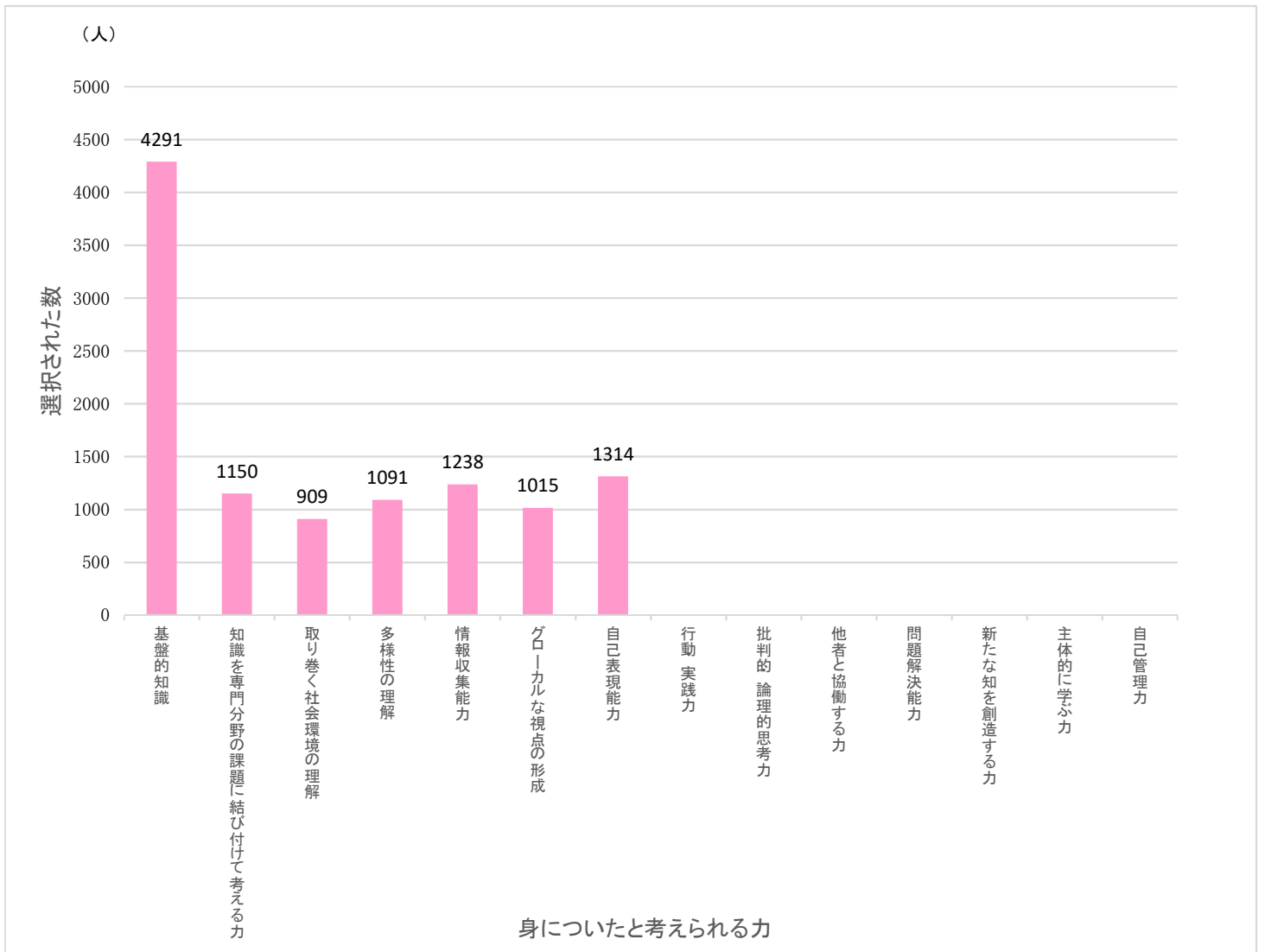
### 【主体的に学ぶ力】



### 【自己管理能力】



【全体グラフ】

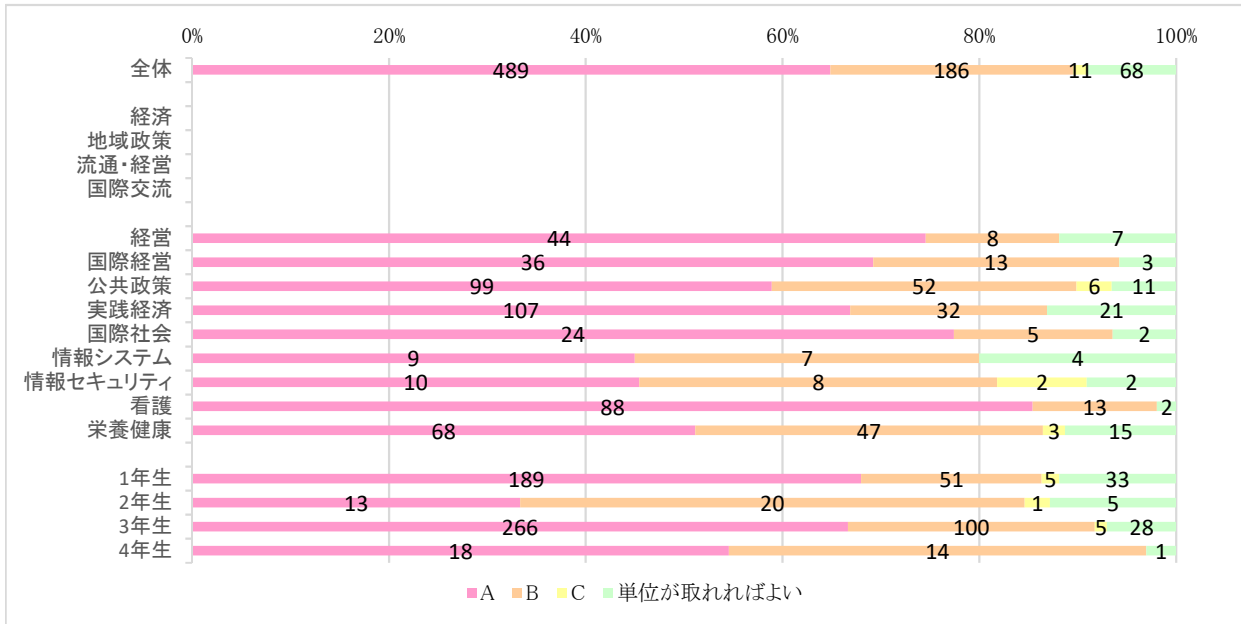


2019年度後期 長崎県立大学 授業評価アンケート集計結果(授業形態名別)

授業形態名	3 実験・実習・実技		
開講科目数	48	履修者数	1,555
実施科目数	40	回答者数	754
実施科目割合	83.3%	回答割合	48.5%

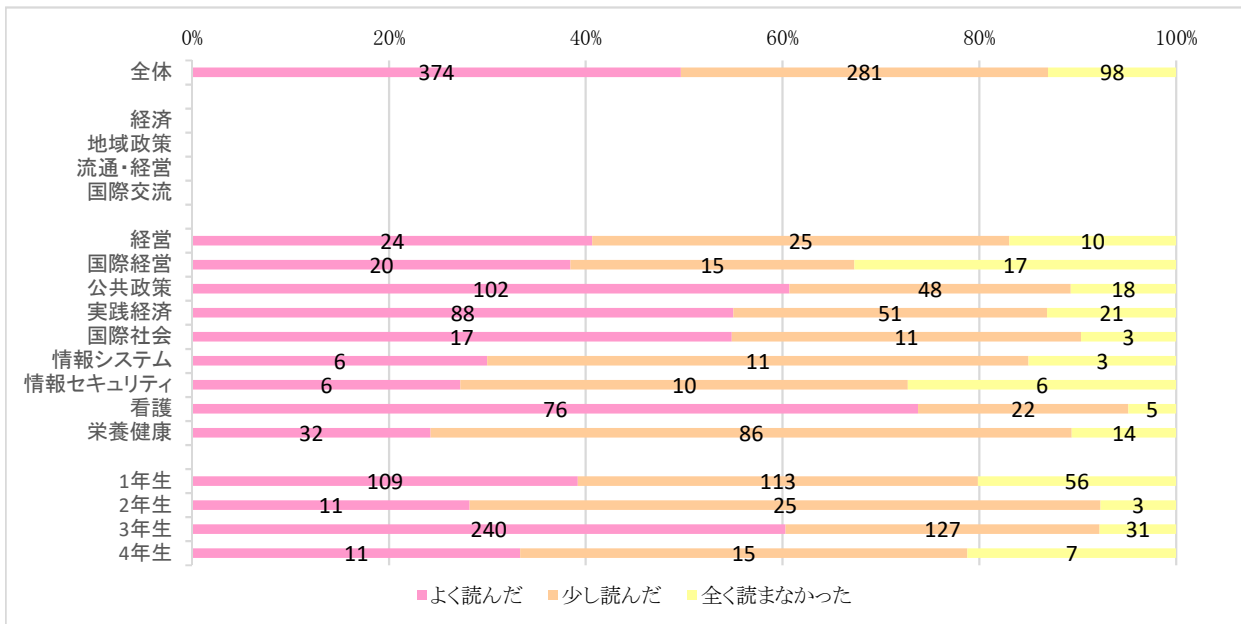
【目指した成績】

この授業ではどのくらいの成績を目標として勉強しましたか。

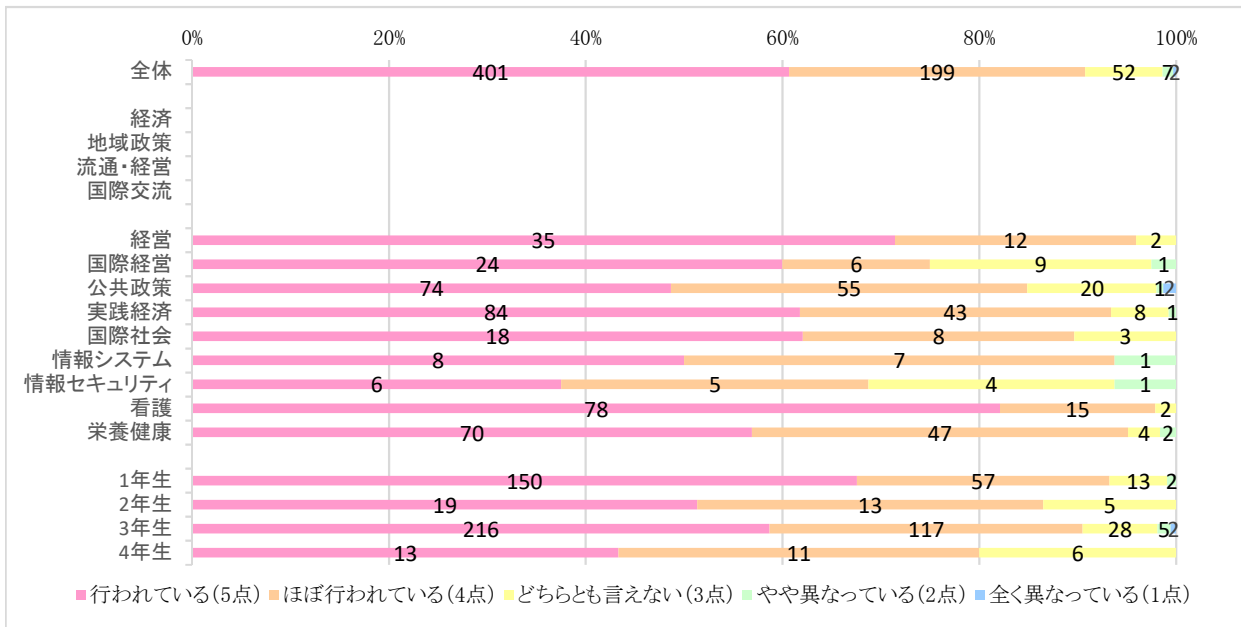


【シラバスについて】

シラバスをよく読んでこの授業に履修登録しましたか。



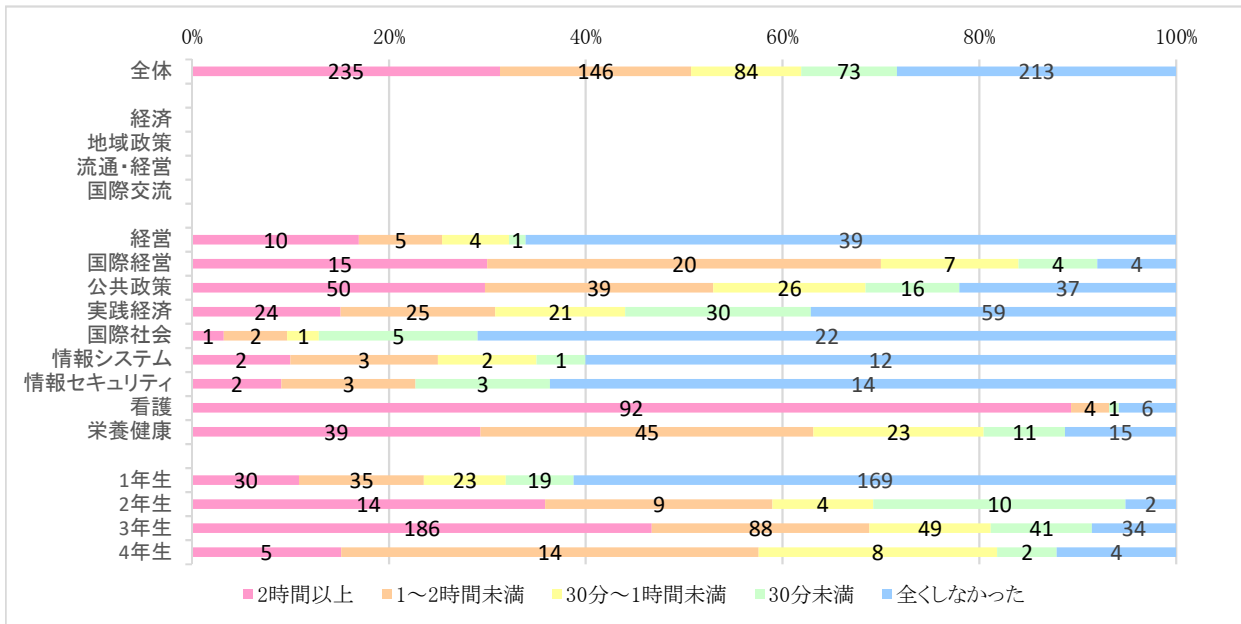
授業はシラバス通りに行われていましたか。



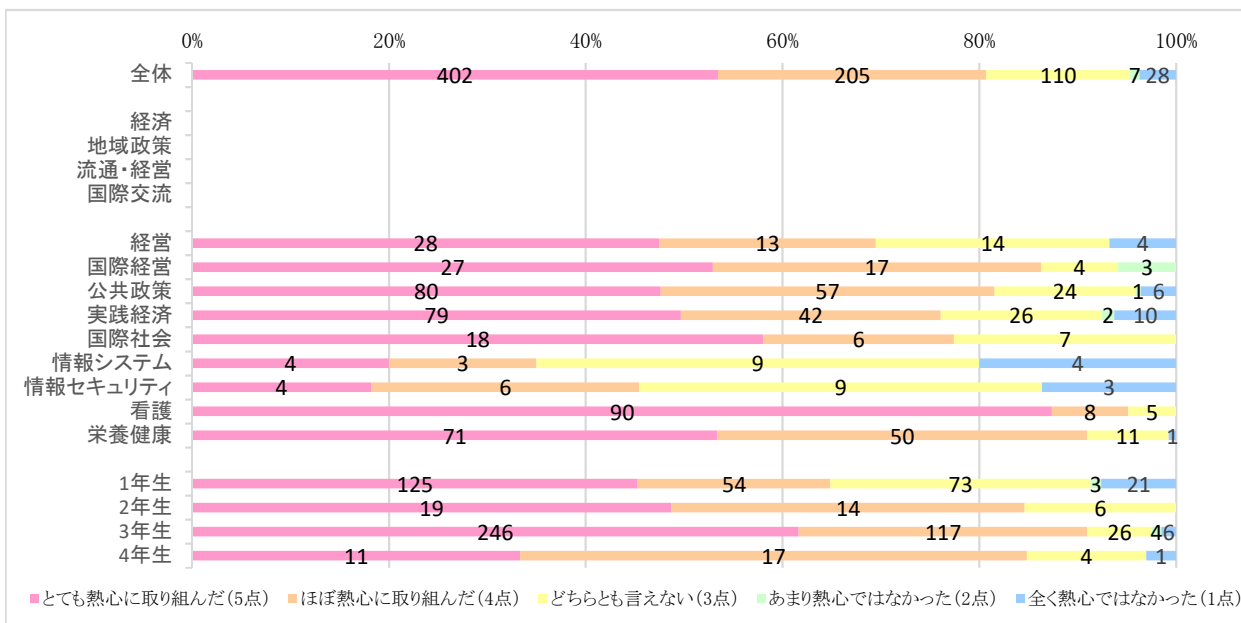
平均	4.50
#REF!	4.67
#REF!	4.33
#REF!	4.30
#REF!	4.54
#REF!	4.52
#REF!	4.38
#REF!	4.00
#REF!	4.50
#REF!	4.60
#REF!	4.38
#REF!	4.47
#REF!	4.23

【学習態度について】

この授業に関して、1回の授業あたりの授業時間外の課題(与えられた課題の他、自発的な予復習、レポート、授業関連の読書、調べ物などを含む)にどれくらいの時間を費やしましたか。

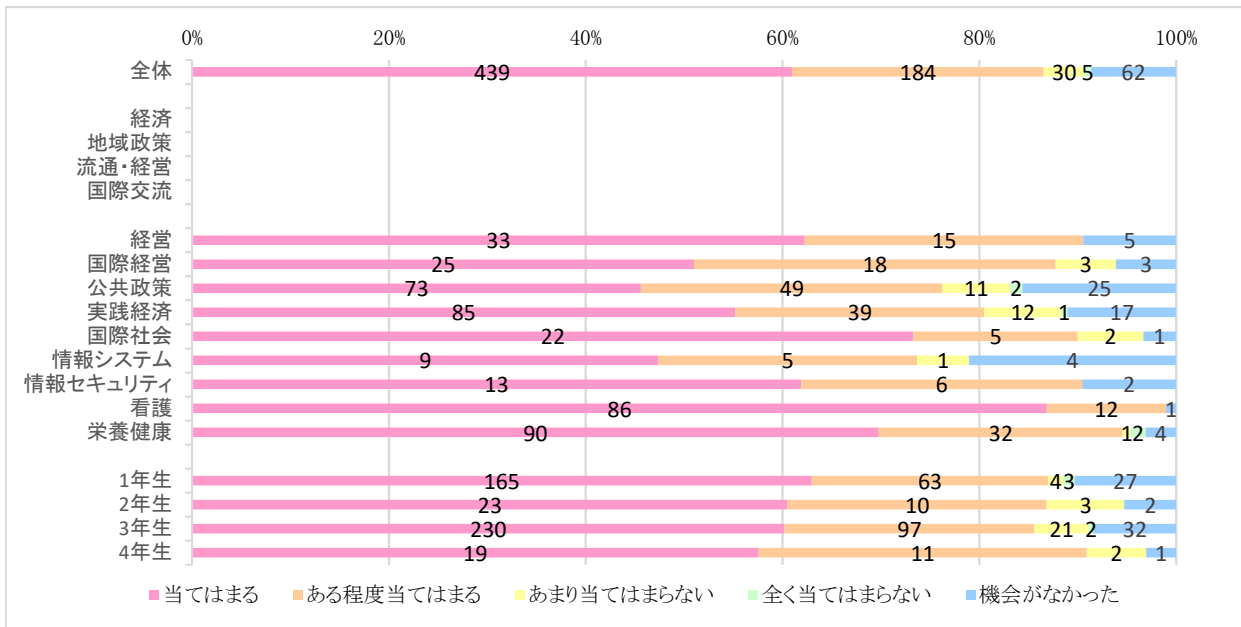


この授業に関して、1回の授業あたりの授業時間外の課題(与えられた課題の他、自発的な予復習、レポート、授業関連の読書、調べ物などを含む)にどれくらい熱心に取り組みましたか。

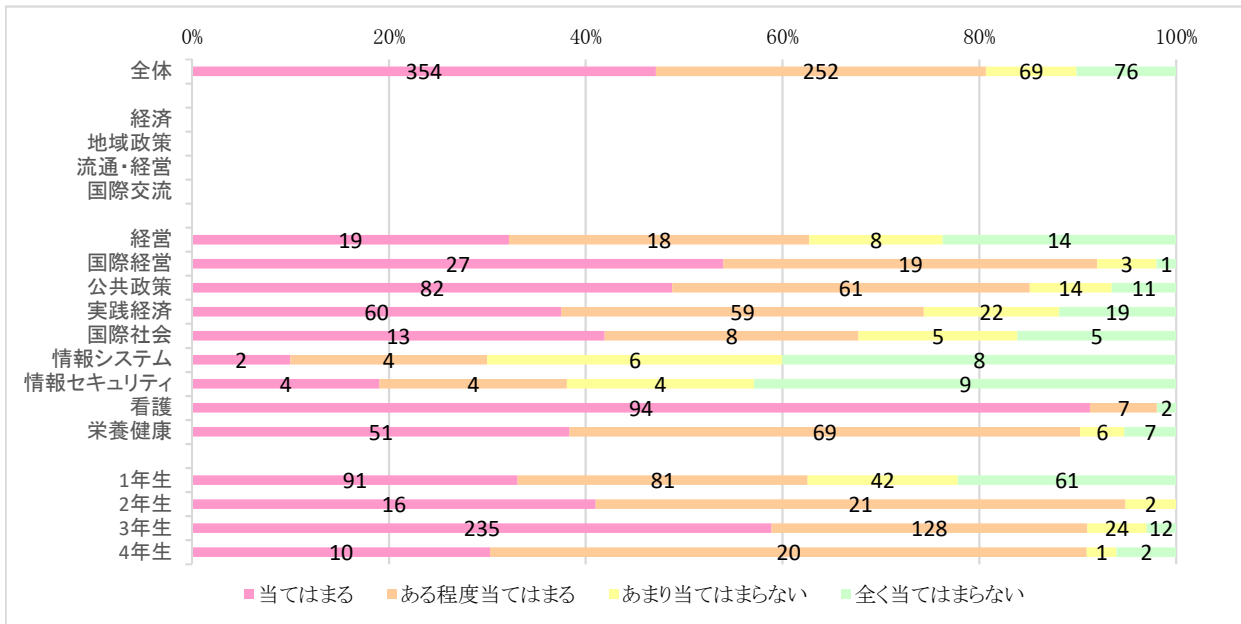


平均	4.26
#REF!	4.03
#REF!	4.33
#REF!	4.21
#REF!	4.12
#REF!	4.35
#REF!	3.15
#REF!	3.36
#REF!	4.83
#REF!	4.43
#REF!	3.94
#REF!	4.33
#REF!	4.49
#REF!	4.12

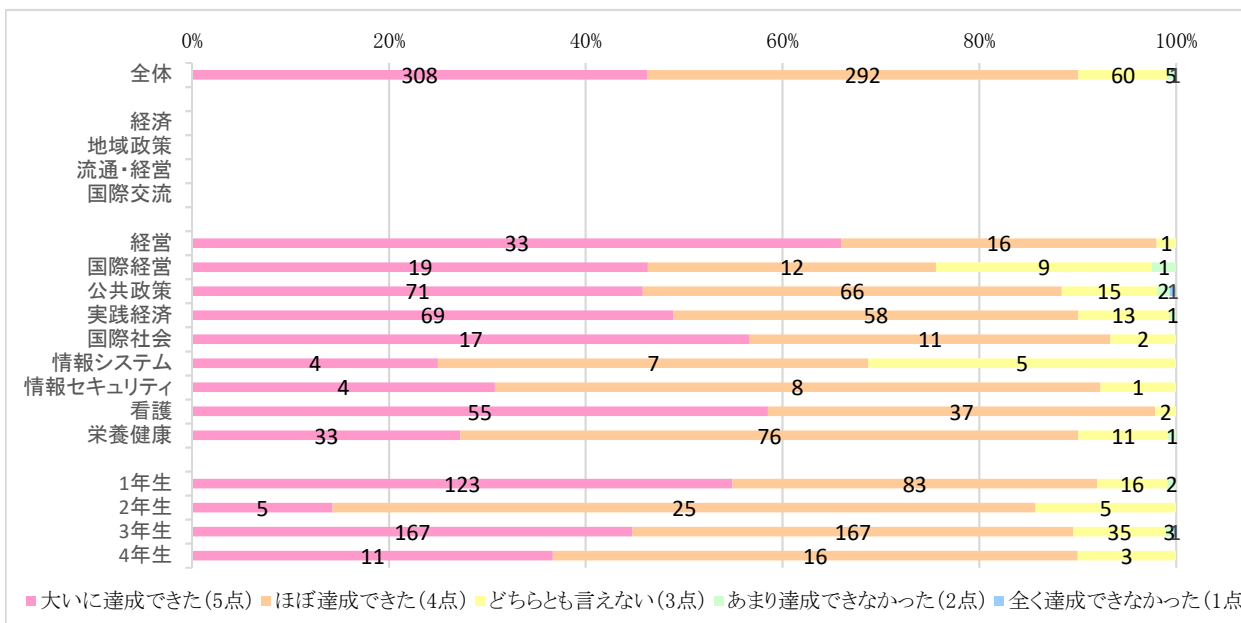
この授業の中では、他の学生との協働作業やディスカッション等に積極的に取り組みましたか。



この授業を受けたことによって、関連する事項について熱心に調べたり、考えたり、勉強したりすることをしましたか。

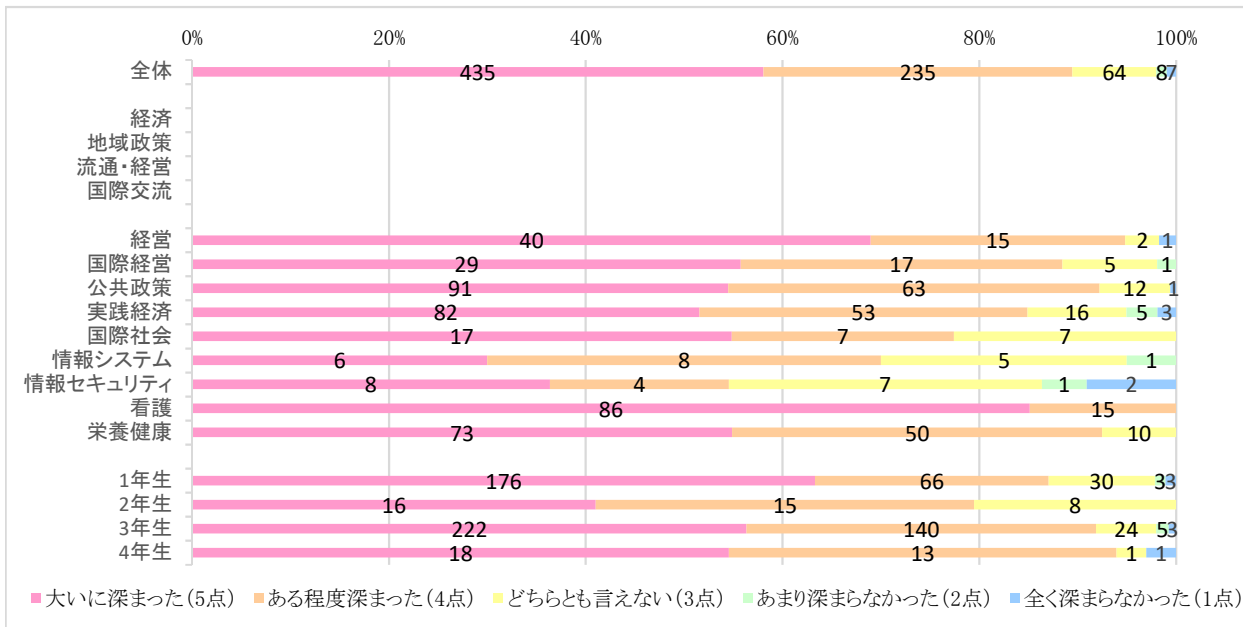


シラバスに示されている到達目標をどの程度達成できたと思いますか。



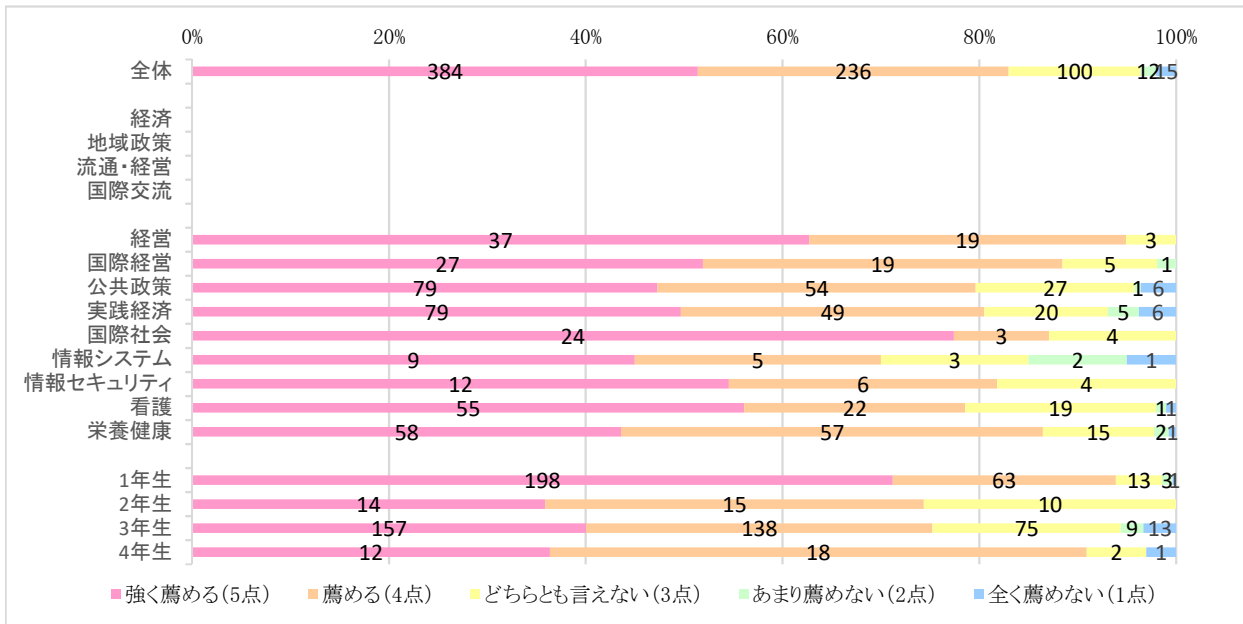
平均	4.35
#REF!	4.64
	4.20
	4.32
	4.38
	4.50
	3.94
	4.23
	4.56
	4.17
	4.46
	4.00
	4.33
	4.27

この科目を受講して、学問的関心や探求心は深まりましたか。



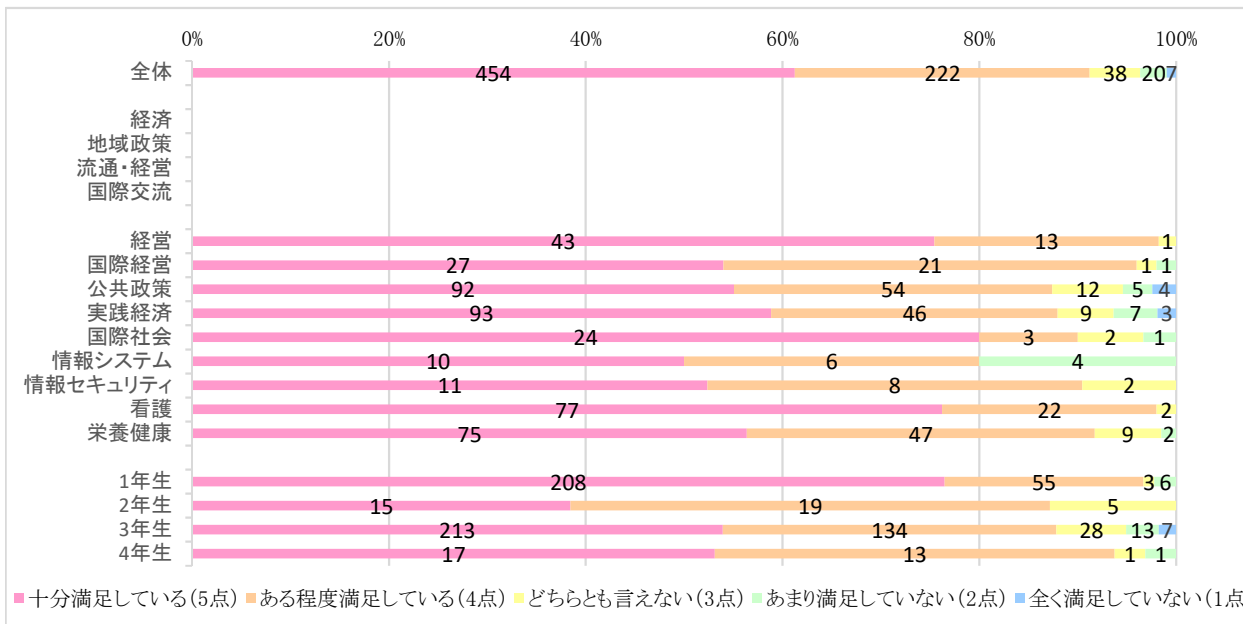
平均	4.45
#REF!	
	4.60
	4.42
	4.46
	4.30
	4.32
	3.95
	3.68
	4.85
	4.47
	4.47
	4.21
	4.45
	4.42

必修、選択に関わらず、この授業を他の人に薦めたいと思いますか。



平均	4.29
#REF!	
	4.58
	4.38
	4.19
	4.19
	4.65
	3.95
	4.36
	4.32
	4.27
	4.63
	4.10
	4.06
	4.21

総合的に見て、この授業は満足できるものでしたか。

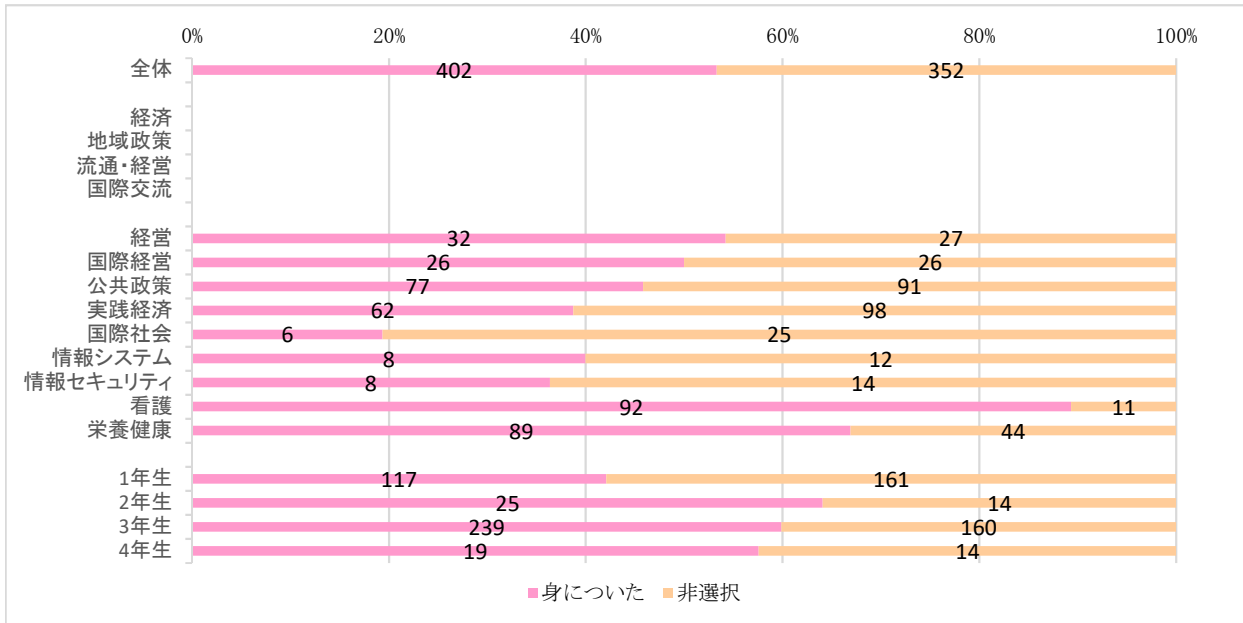


平均	4.48
#REF!	
	4.74
	4.48
	4.35
	4.39
	4.67
	4.10
	4.43
	4.74
	4.47
	4.71
	4.26
	4.35
	4.44

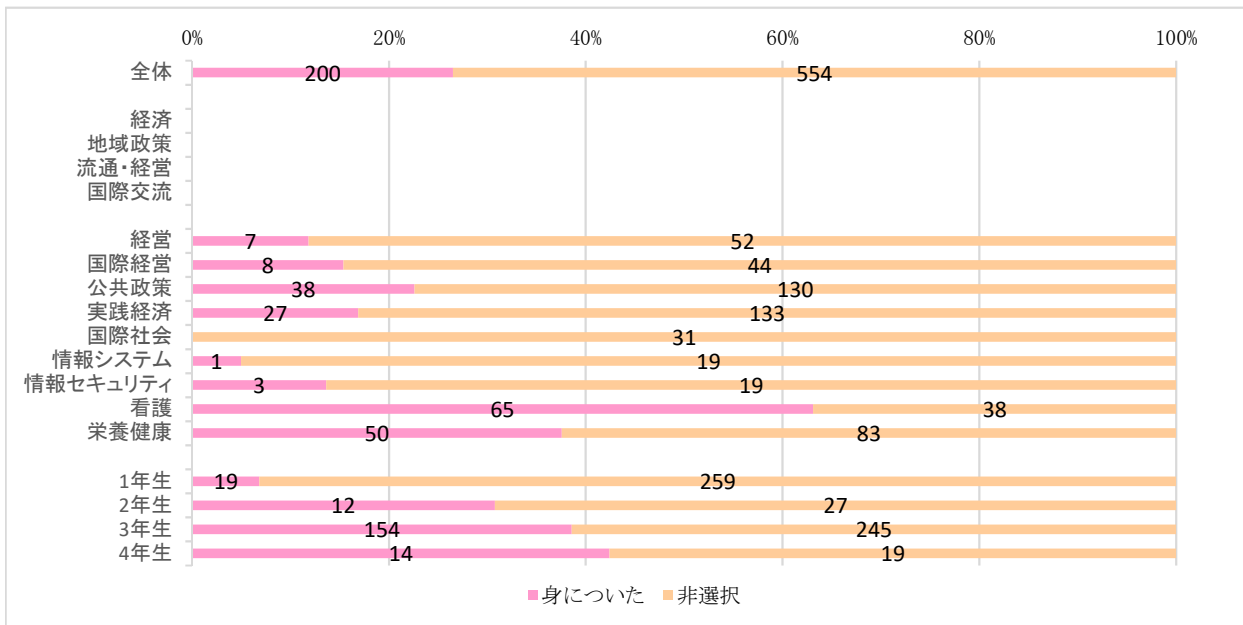


この授業を通じて、あなた自身が身についたと思う力がありますか。当てはまるものを全て選択してください。

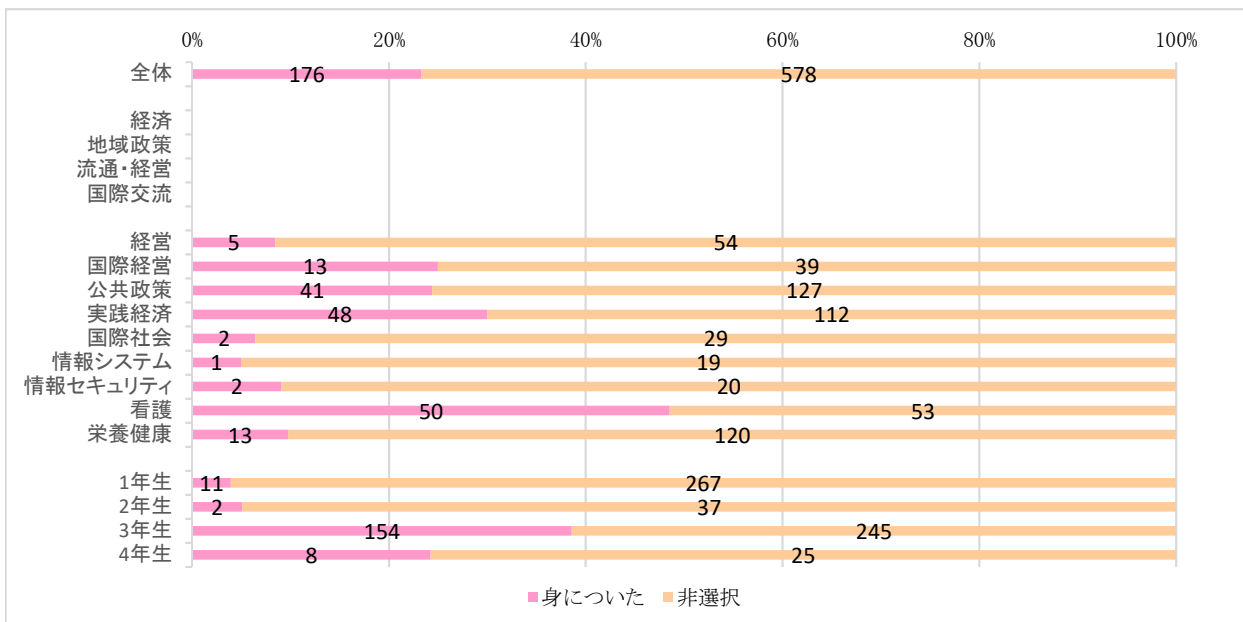
【基盤的知識】



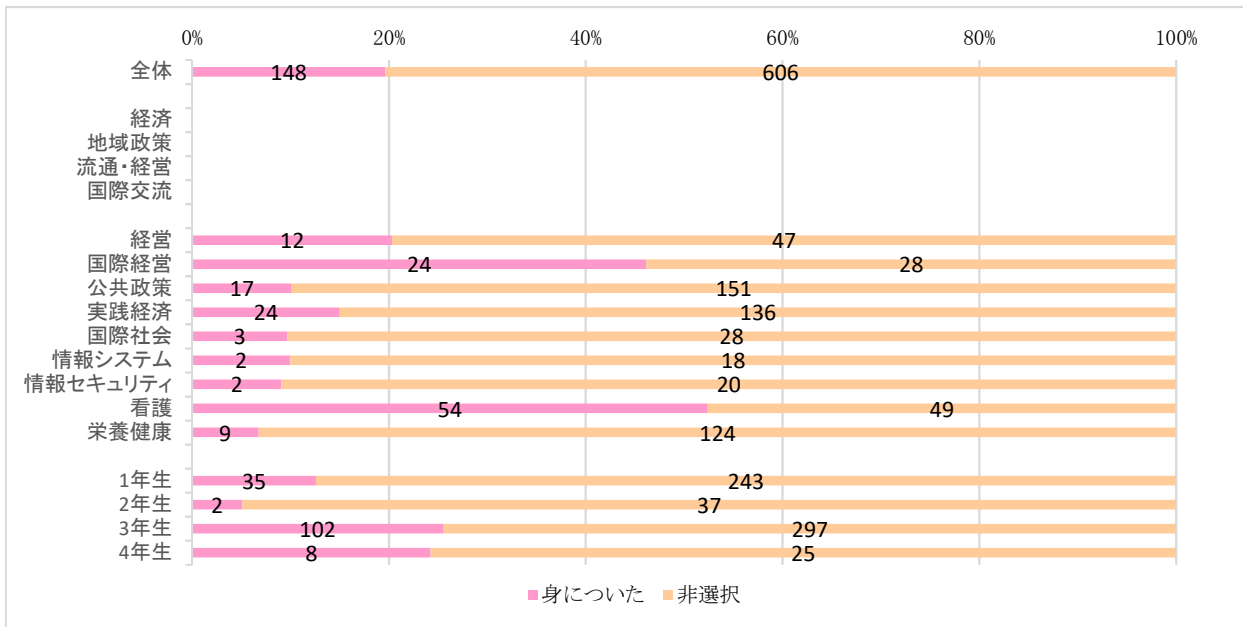
【知識を専門分野の課題に結び付けて考える力】



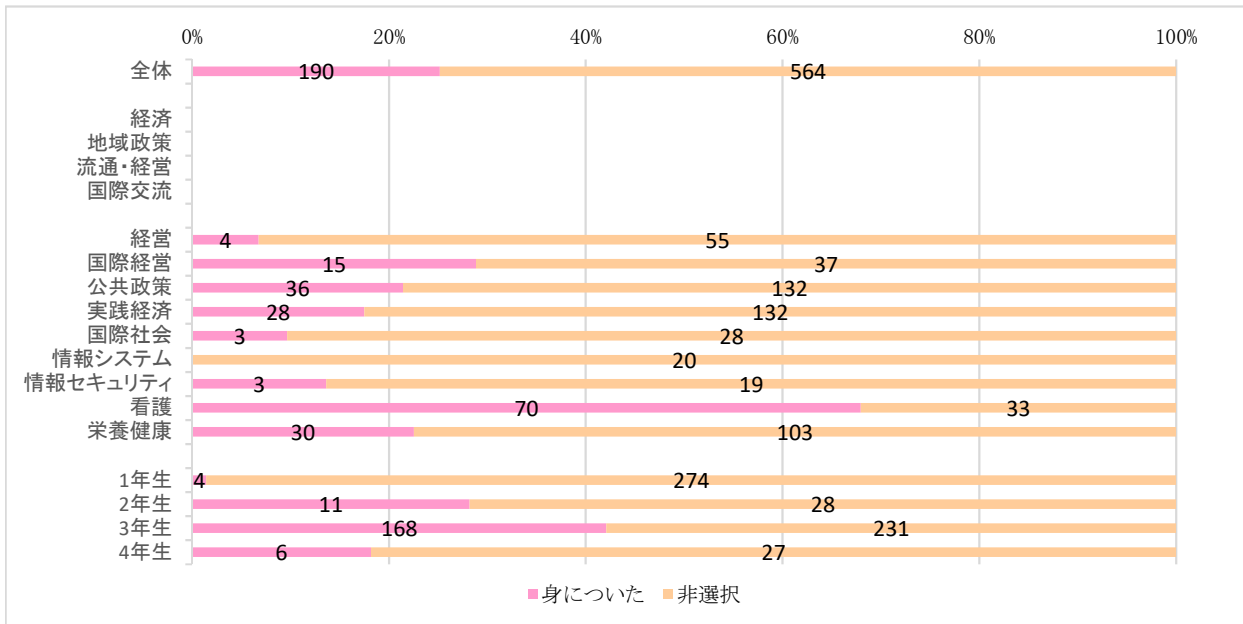
【取り巻く社会環境の理解】



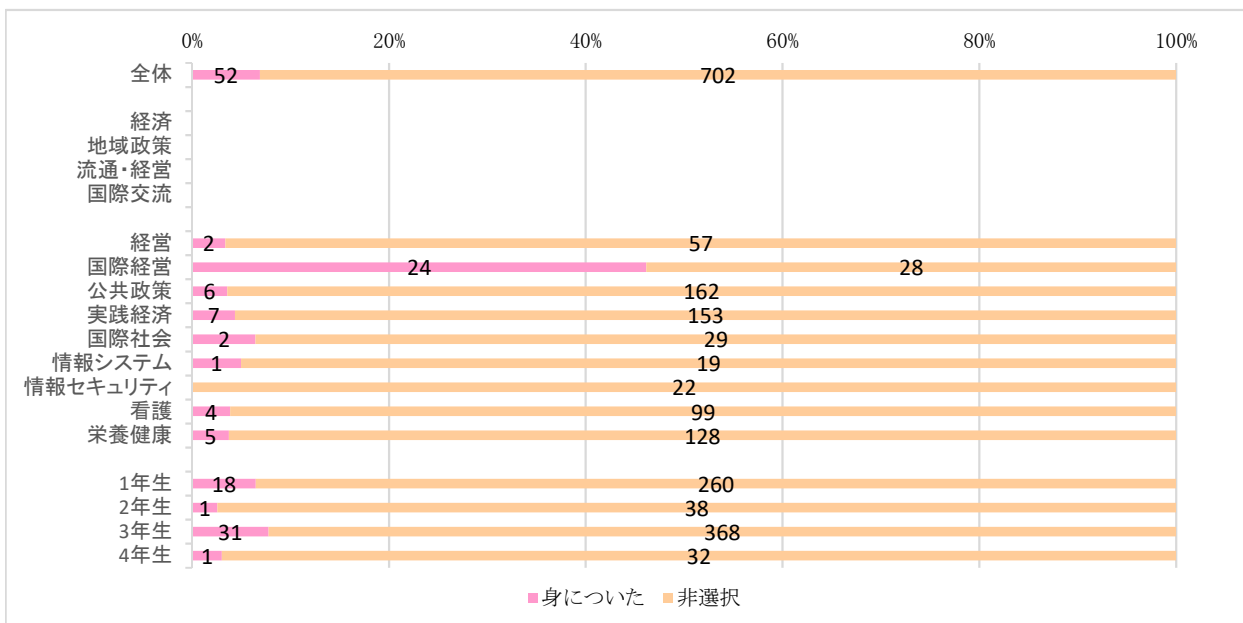
### 【多様性の理解】



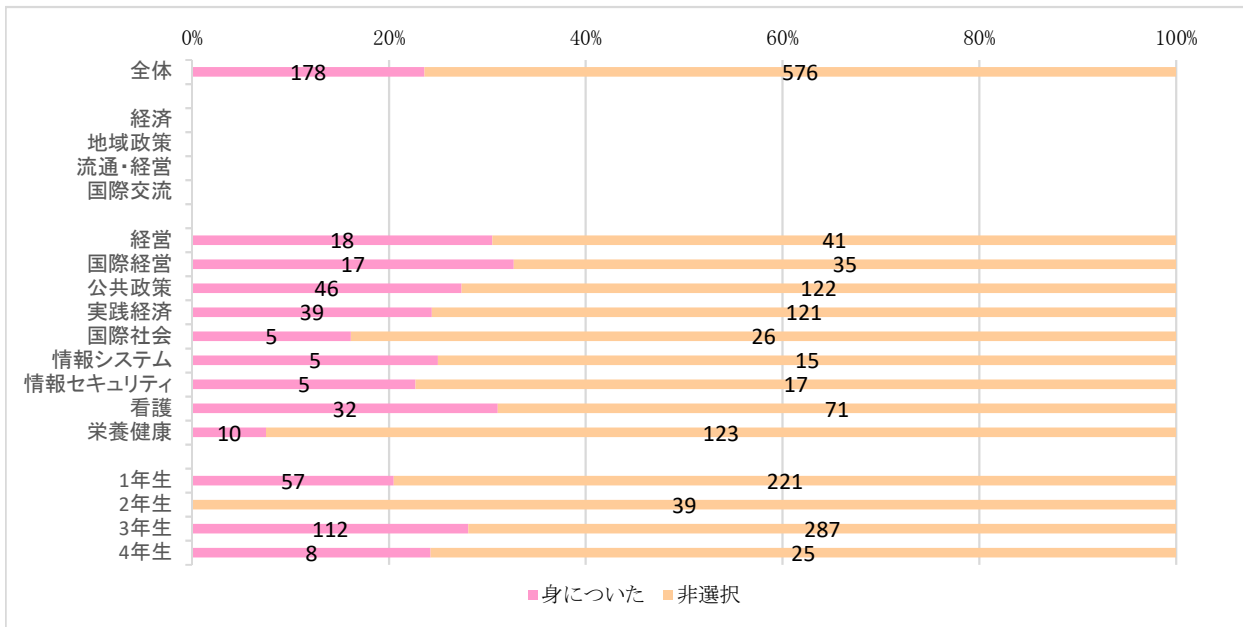
### 【情報収集能力】



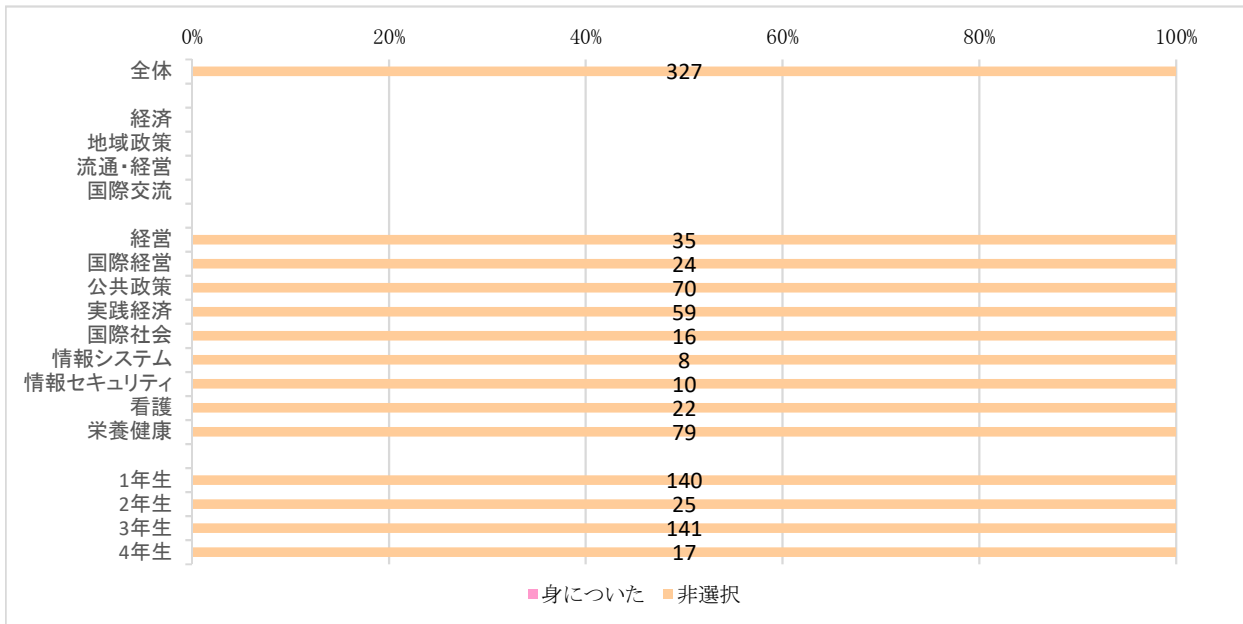
### 【グローバルな視点の形成】



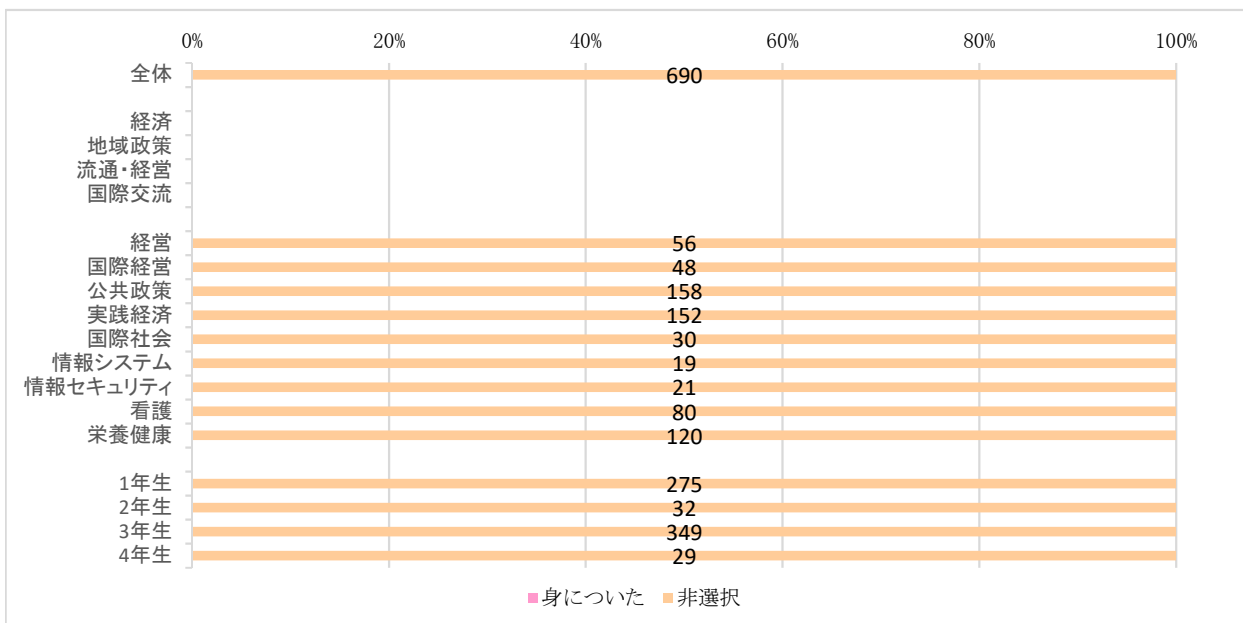
### 【自己表現能力】



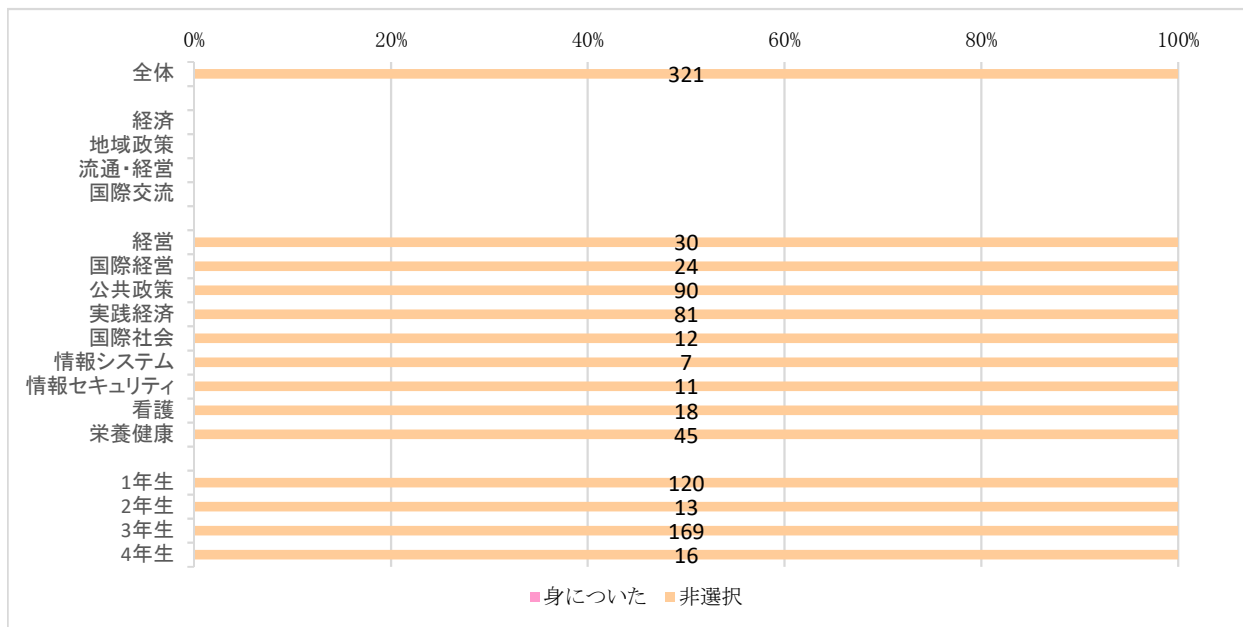
### 【行動・実践力】



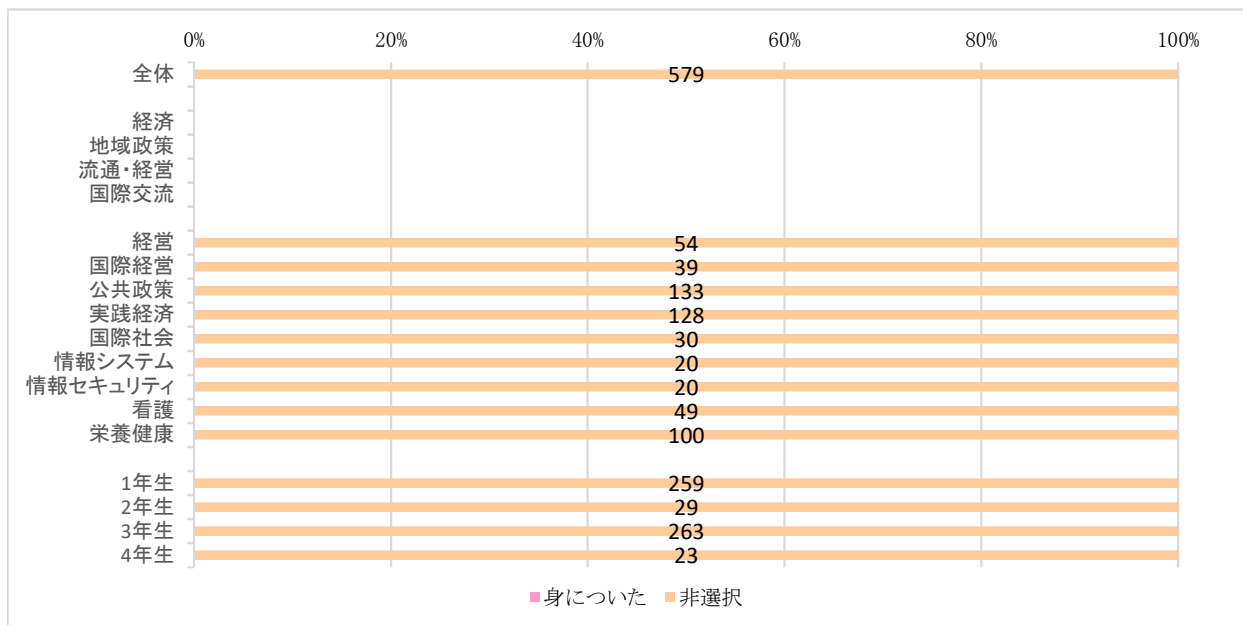
### 【批判的・論理的思考力】



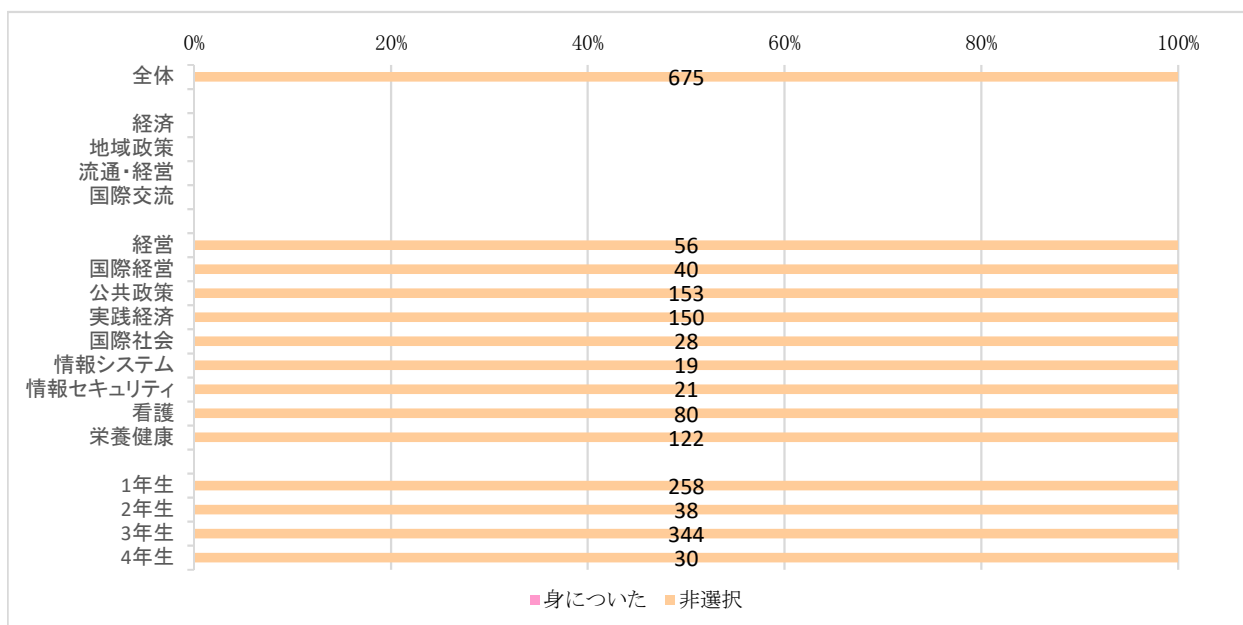
### 【他者と協働する力】



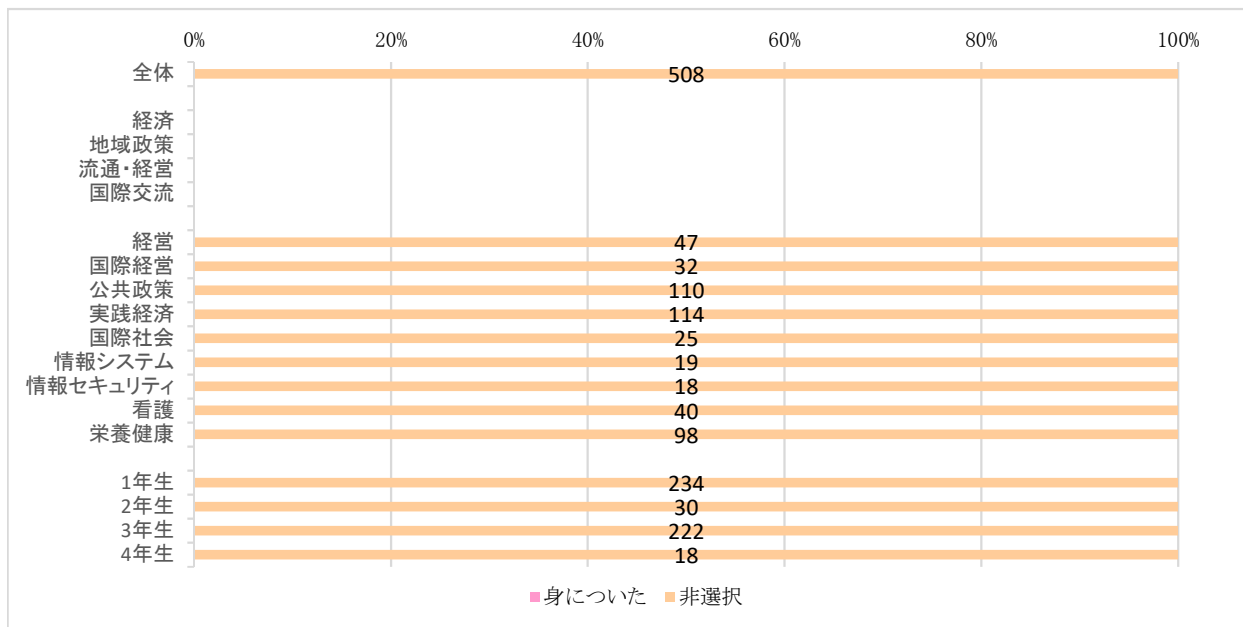
### 【問題解決能力】



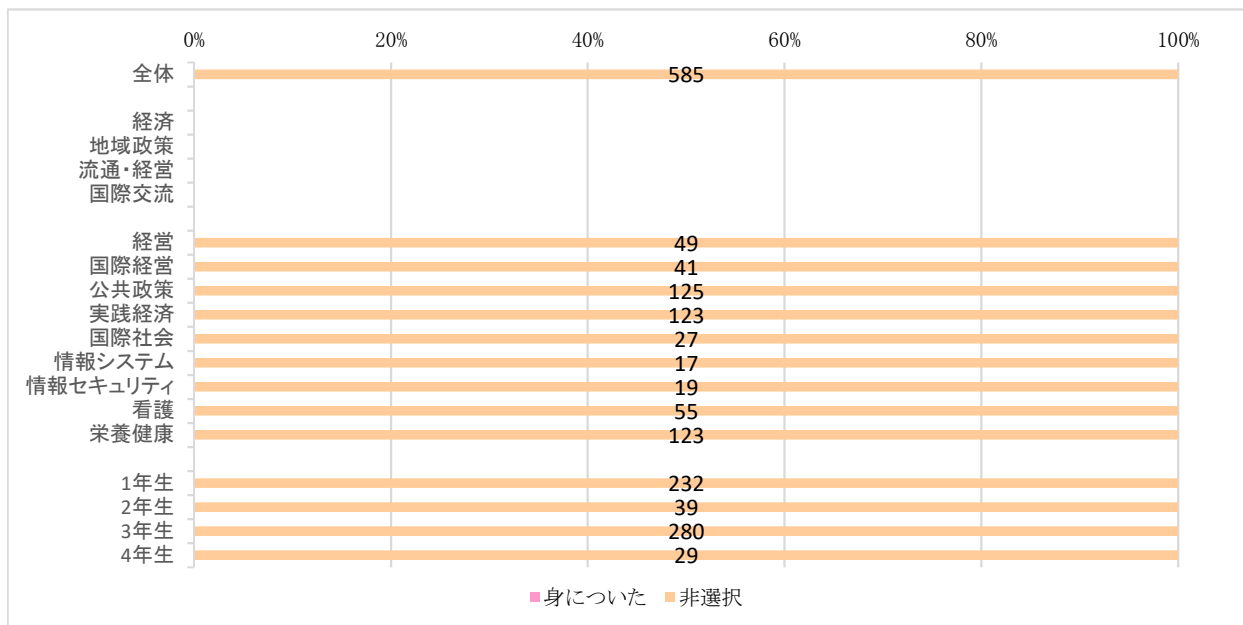
### 【新たな知を創造する力】



### 【主体的に学ぶ力】



### 【自己管理能力】



【全体グラフ】

