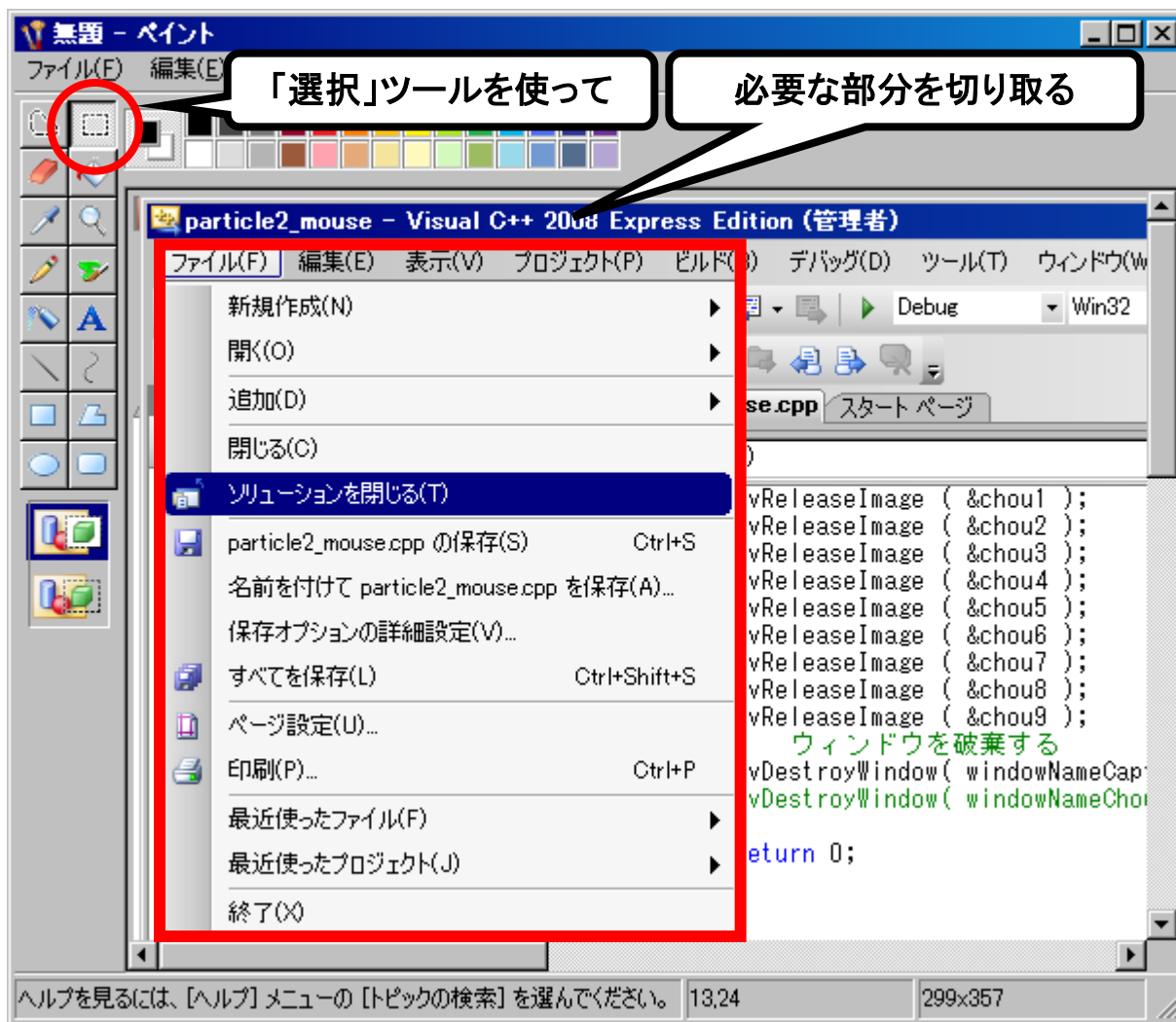


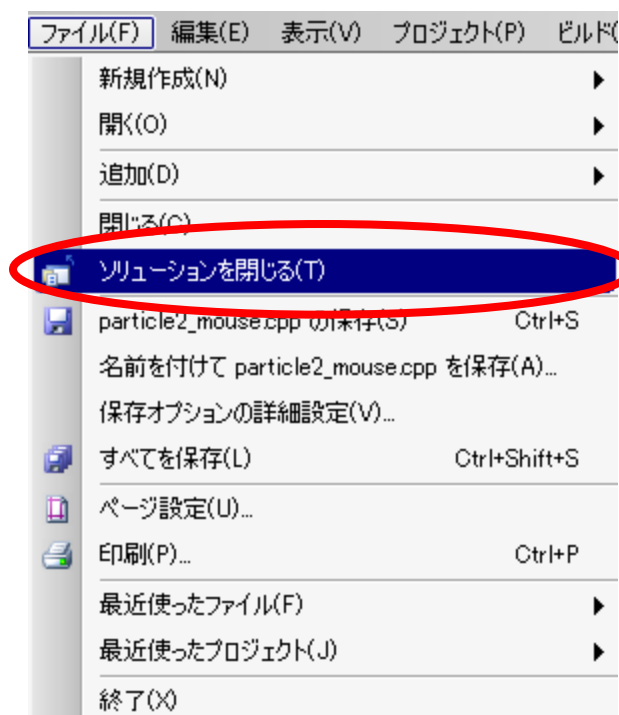
マニュアルの作り方 (Wordを使う場合)

マニュアルは、画面のキャプチャに
解説を加えることによって作成する。

画面をPrintScreenでコピーし、
Paintに張り付けた後、必要な部分を切り取る



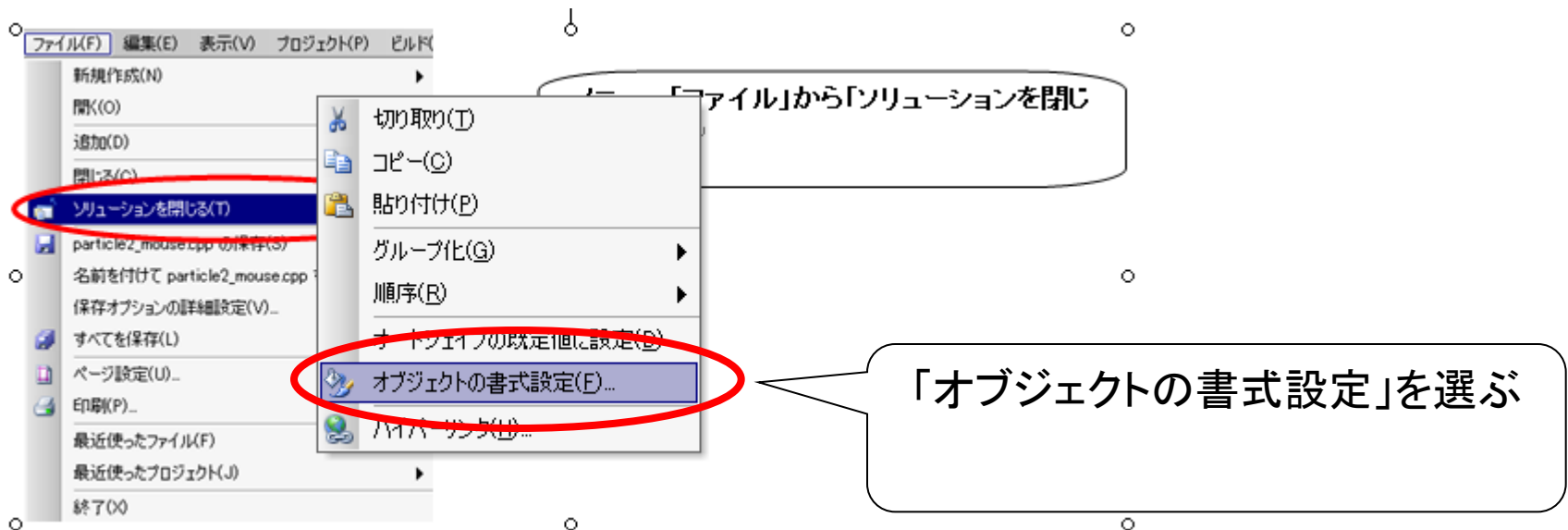
切り取った部分をPowerPointに張り付けた後、 解説を加える



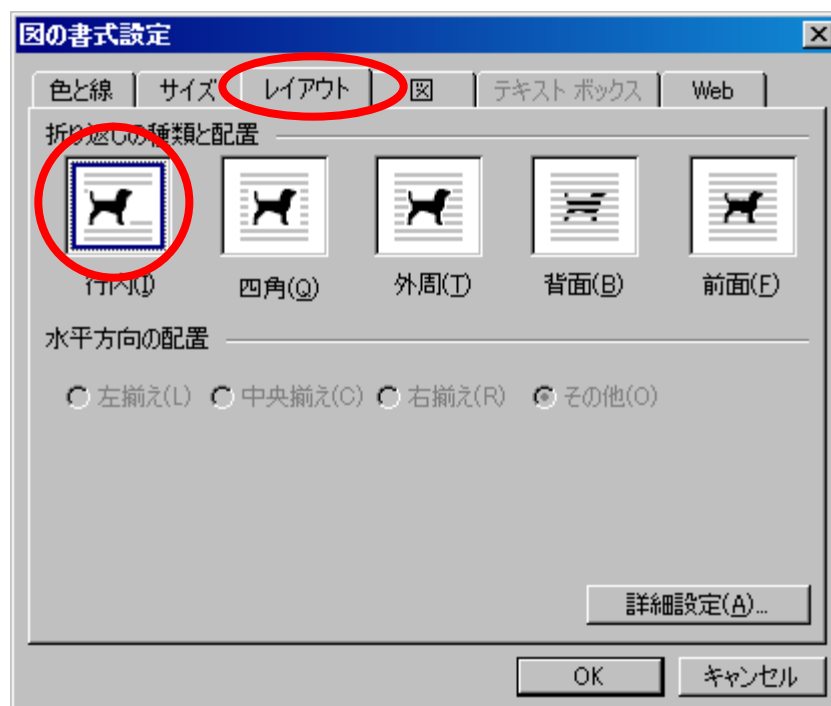
メニュー「ファイル」から「ソリューションを閉じる」を選ぶ

Wordに貼り付ける

PowerPointからWordにペーストした後、右クリックする



図の配置を「行内」に設定



完成

