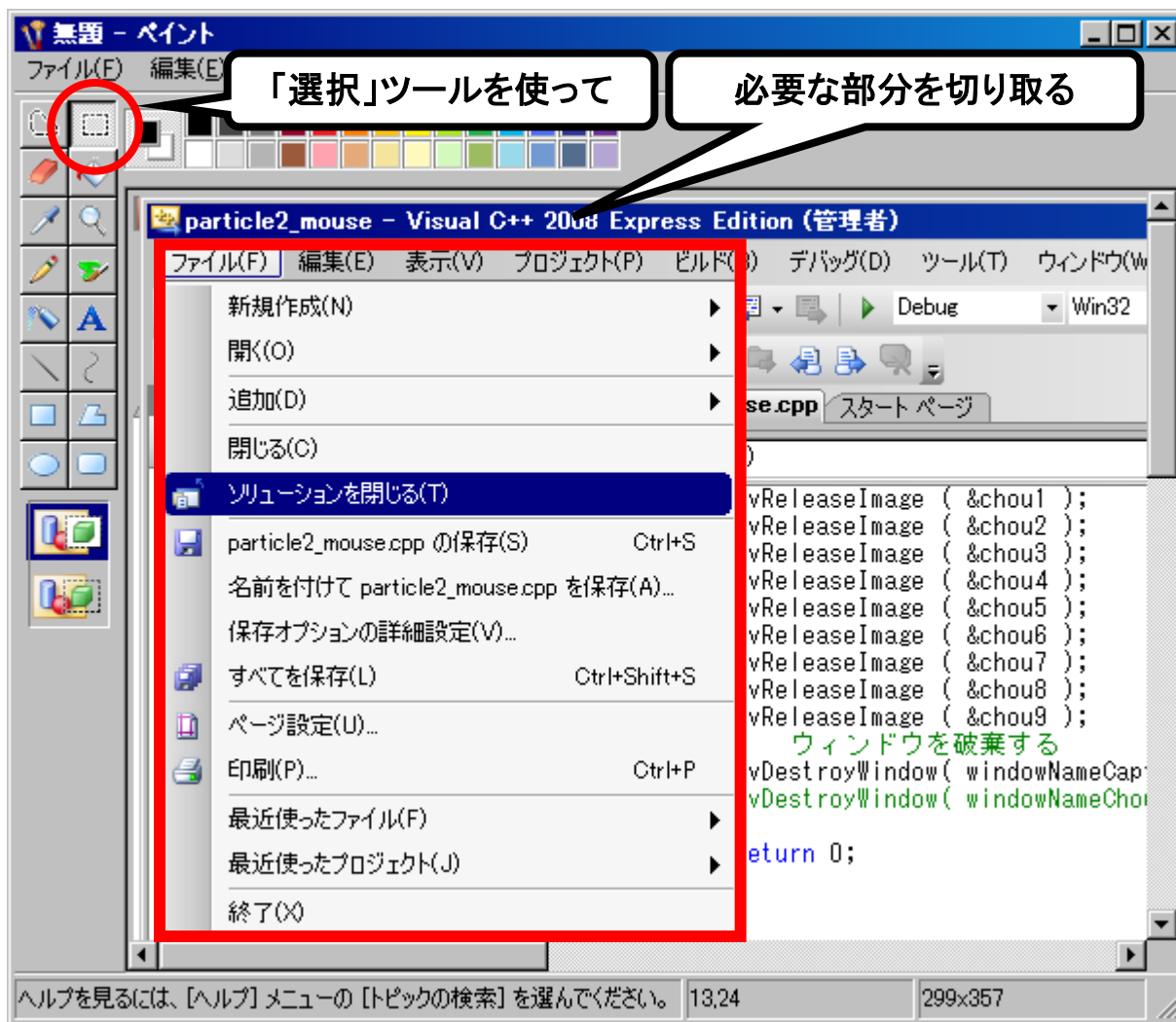


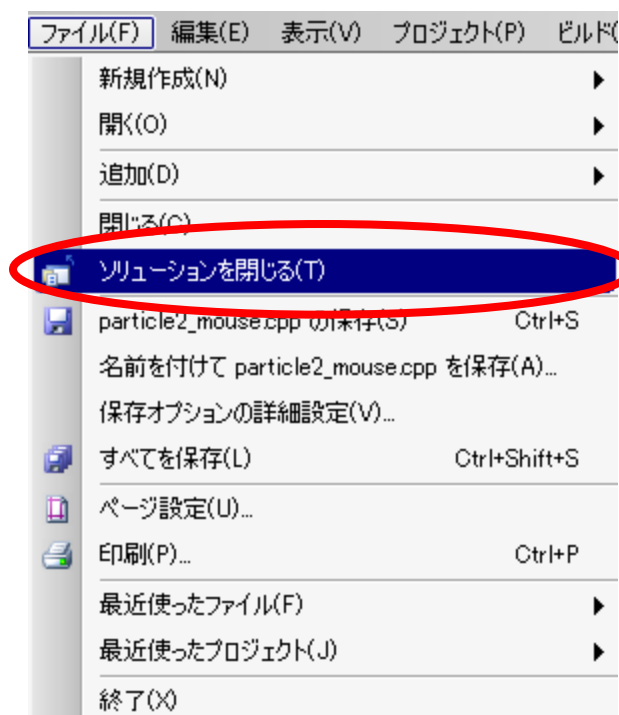
マニュアルの作り方 (PowerPointを使う場合)

マニュアルは、画面のキャプチャに
解説を加えることによって作成する。

画面をPrintScreenでコピーし、
Paintに張り付けた後、必要な部分を切り取る



切り取った部分をPowerPointに張り付けた後、 解説を加えて完成



メニュー「ファイル」から「ソリューションを閉じる」を選ぶ